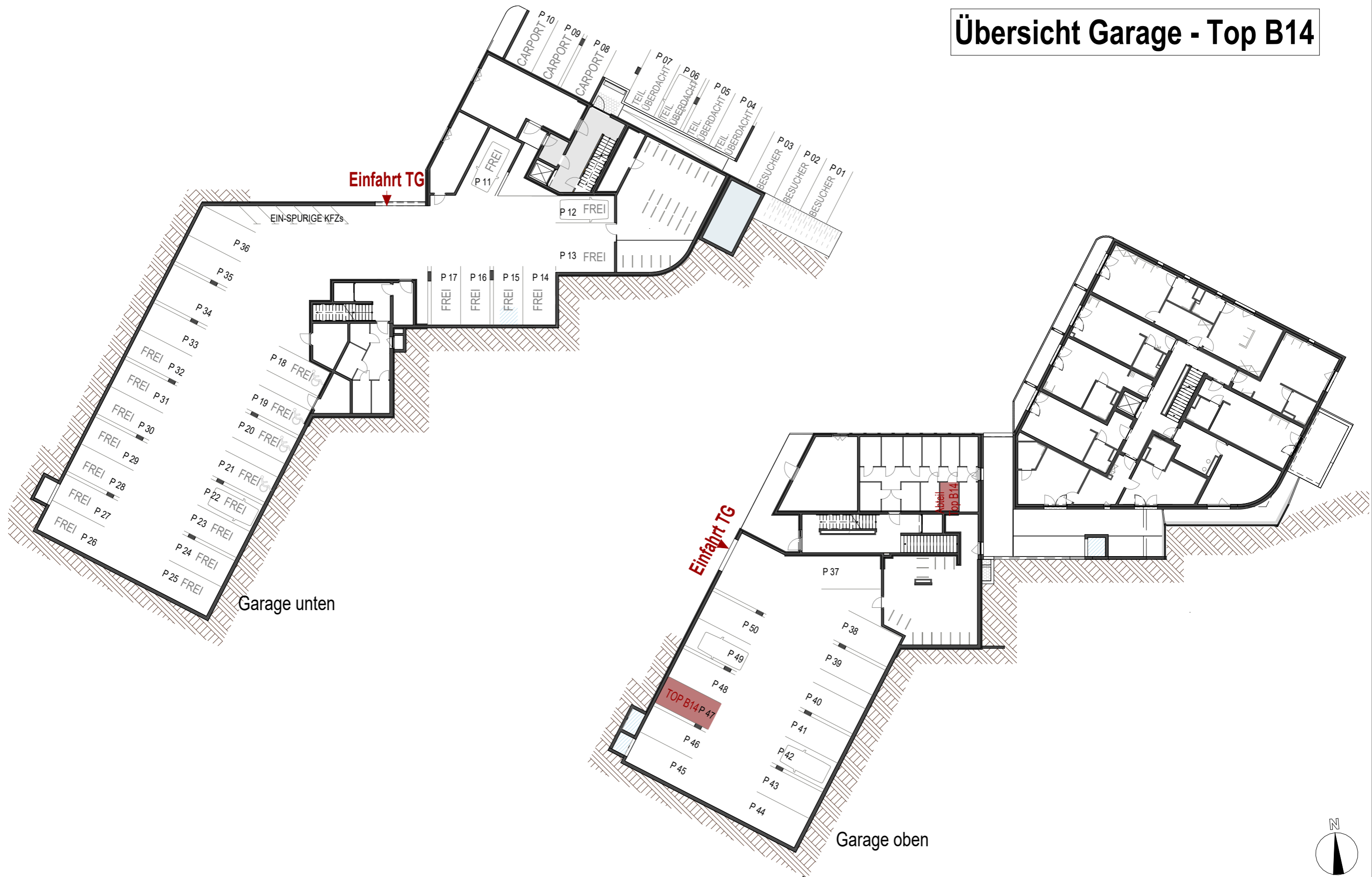


Übersicht Garage - Top B14

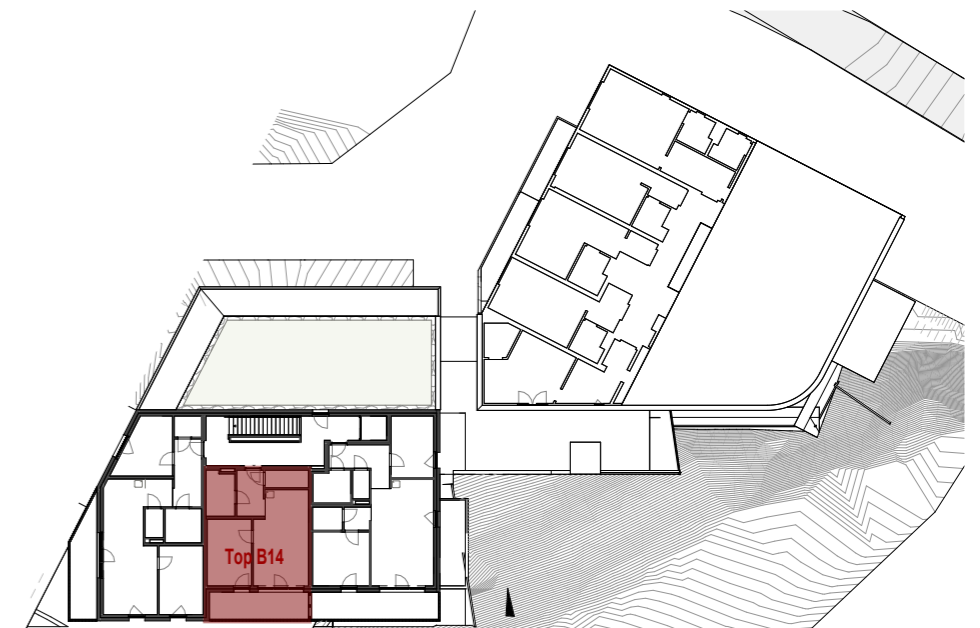
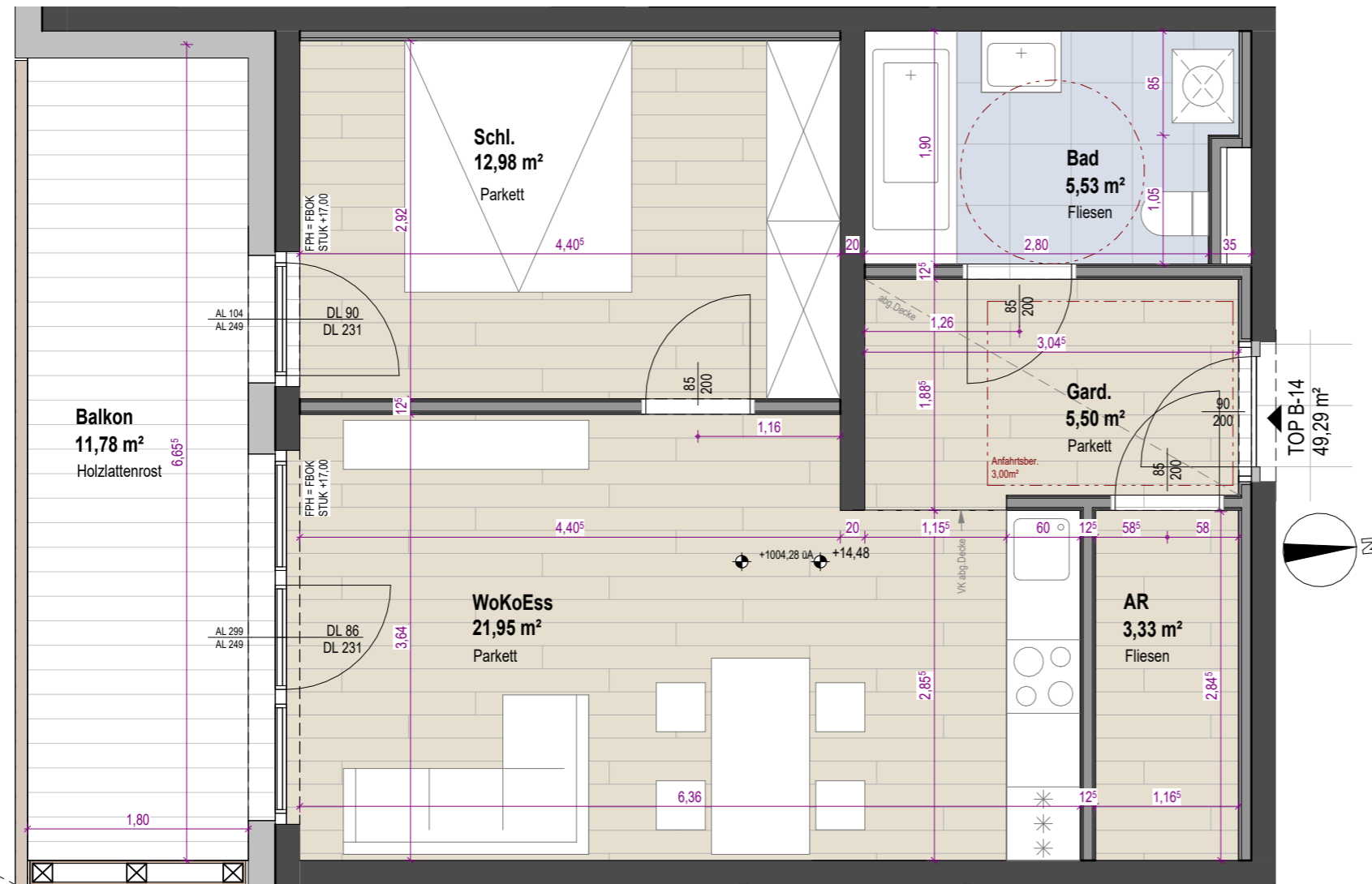


| | | | | | |
|--|----------------------|----------------------|------------|---|--|
| 0283 - Lermoos | | TOP B14-Übersicht | | 1 : 300 | |
| PROJ-NR: 0283 | PLAN-NR: VP_B14.U | DATUM: 27.05.2026 | GEZ: KR | GHS Gemeinnützige Hauptgenossenschaft des Siedlerbundes regGenmbH adr. Ing.-Etzel-Strasse 11_6020 Innsbruck tel. +43 512 52061 fax +43 512 52061-39 mail technik@ghs-wohnbau.com | |
| W:\TECHNIK\00_Bauvorhaben\TI-0283 Lermoos\06_Planung, Projektanten\06.01_Architekt\06.01.5_Ausführung\0283_2025_Ausführung_rvt | | | | | |
| DER AUSFÜHRENDE IST VERPFLICHTET, ALLE BESTANDSMASSE UND PLANKOTEN VOR ARBEITSBEGINN ZU ÜBERPRÜFEN. DIESE ZEICHNUNG IST UNSER GEISTIGES EIGENTUM UND UNTERLIEGT DEM URHEBERRECHT. EINE VERVIELFÄLTIGUNG, AUSHÄNDIGUNG AN DRITTE PERSONEN ODER ÜBERLASSUNG AN KONKURRENZFIRMEN IST UNTERSAGT. | | | | | |

0,420 x 0,297 = 0,12 m²


OG1 - Top B14

| | |
|-------------------|----------------------------|
| Garderobe | 5,50 m ² |
| Abstellraum | 3,33 m ² |
| Wohnküche | 21,95 m ² |
| Schlafen 01 | 12,98 m ² |
| Bad | 5,53 m ² |
| Wohnfläche | 49,29 m² |
| Balkon | 11,78 m ² |



Die angegebenen Maße sind Rohbaumaße - Naturmaße sind zu nehmen.
(Die dargestellte Möblierung ist lediglich als Einrichtungsvorschlag zu verstehen). Änderungen vorbehalten!

Auf Grund von digital ermittelten Raumgrößen können sich bei der Gesamtfläche Rundungsfehler bis max. 3% ergeben.
Eine etwaige Korrektur von Raumgrößen in diesem Ausmaß, hat keine Auswirkung auf zu Grunde gelegte Vorschriften und Berechnungen.

| | | | | |
|--|--------------------|----------------------|------------|---|
| 0283 - Lermoos | | Wie angezeigt | |  Gemeinnützige Hauptgenossenschaft des Siedlerbundes reg/GenmbH |
| TOP B14-Grundriss | | | | |
| PROJ-NR: 0283 | PLAN-NR: VP_B14 | DATUM: 27.05.2026 | GEZ: KR | adr. Ing.-Etzel-Strasse 11_6020 Innsbruck tel. +43 512 52061 fax +43 512 52061-39 mail technik@ghs-wohnbau.com |
| W:\TECHNIK\00_Bauvorhaben\TI-0283 Lermoos\06_Planung, Projektanten\06.01_Architekt\06.01.5_Ausführung\0283_2025_Ausführung_rvt | | | | DER AUSFÜHRENDE IST VERPFLICHTET, ALLE BESTANDSMASSE UND PLANKOTEN VOR ARBEITSBEGINN ZU ÜBERPRÜFEN. DIESE ZEICHNUNG IST UNSER GEISTIGES EIGENTUM UND UNTERLIEGT DEM URHEBERRECHT. EINE VERVIELFÄLTIGUNG, AUSHÄNDIGUNG AN DRITTE PERSONEN ODER ÜBERLASSUNG AN KONKURRENZFIRMEN IST UNTERSAGT. |

0,420 x 0,297 = 0,12 m²