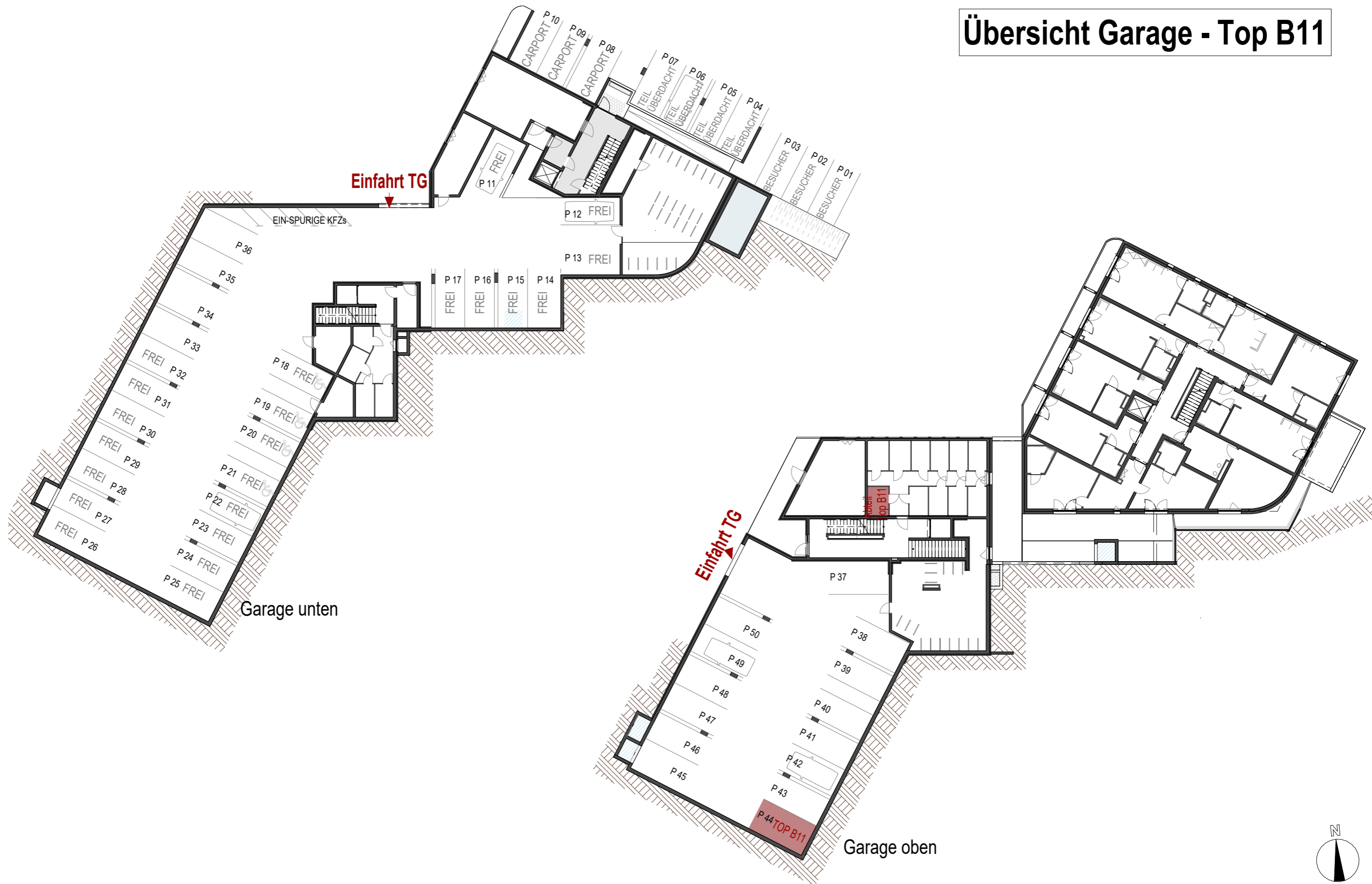


# Übersicht Garage - Top B11

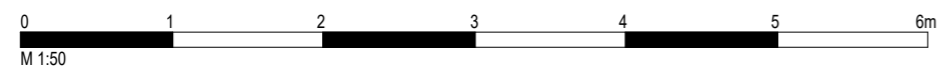
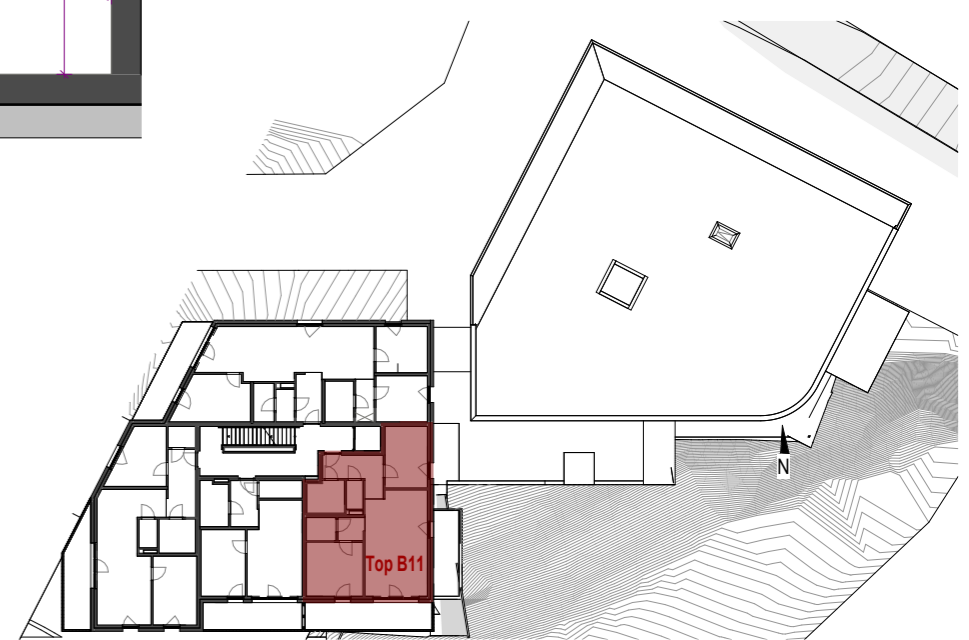


<b>0283 - Lermoos</b>		TOP B11-Übersicht		1 : 300
PROJ-NR: 0283	PLAN-NR: VP_B11.U	DATUM: 27.05.2026	GEZ: KR	<b>GHS</b> Gemeinnützige Hauptgenossenschaft des Siedlerbundes regGenmbH adr. Ing.-Etzel-Straße 11_6020 Innsbruck tel. +43 512 52061 fax +43 512 52061-39 mail technik@ghs-wohnbau.com
W:\TECHNIK\00_Bauvorhaben\TI-0283 Lermoos\06_Planung, Projektanten\06.01_Architekt\06.01.5_Ausführung\0283_2025_Ausführung_rvt				
0,420 x 0,297 = 0,12 m² DER AUSFÜHRENDE IST VERPFLICHTET, ALLE BESTANDSMASSE UND PLANKOTEN VOR ARBEITSBEGINN ZU ÜBERPRÜFEN. DIESE ZEICHNUNG IST UNSER GEISTIGES EIGENTUM UND UNTERLIEGT DEM URHEBERRECHT. EINE VERVIELFÄLTIGUNG, AUSHÄNDIGUNG AN DRITTE PERSONEN ODER ÜBERLASSUNG AN KONKURRENZFIRMEN IST UNTERSAGT.				

# OG4 - Top B11



Garderobe	7,81 m <sup>2</sup>
Abstellraum	2,97 m <sup>2</sup>
Wohnküche	28,56 m <sup>2</sup>
Schlafen 01	13,45 m <sup>2</sup>
Schlafen 02	11,50 m <sup>2</sup>
Bad	5,16 m <sup>2</sup>
WC	2,09 m <sup>2</sup>
Gang	2,64 m <sup>2</sup>
<b>Wohnfläche</b>	<b>74,18 m<sup>2</sup></b>
Balkon	15,11 m <sup>2</sup>



Die angegebenen Maße sind Rohbaumaße - Naturmaße sind zu nehmen.  
 (Die dargestellte Möblierung ist lediglich als Einrichtungsvorschlag zu verstehen). Änderungen vorbehalten!

Auf Grund von digital ermittelten Raumgrößen können sich bei der Gesamtfläche Rundungsfehler bis max. 3% ergeben.  
 Eine etwaige Korrektur von Raumgrößen in diesem Ausmaß, hat keine Auswirkung auf zu Grunde gelegte Vorschriften und Berechnungen.

<b>0283 - Lermoos</b>		Wie angezeigt	
TOP B11-Grundriss			
PROJ-NR: 0283	PLAN-NR: VP_B11	DATUM: 27.05.2026	GEZ: KR
W:\TECHNIK\00_Bauvorhaben\TI-0283 Lermoos\06_Planung, Projektanten\06.01.5 Ausführung\0283_2025_Ausführung_rvt			
<b>GHS</b> Gemeinnützige Hauptgenossenschaft des Siedlerbundes regGenmbH adr. Ing.-Etzel-Straße 11_6020 Innsbruck tel. +43 512 52061 fax +43 512 52061-39 mail technik@ghs-wohnbau.com			
DER AUSFÜHRENDE IST VERPFLICHTET, ALLE BESTANDSMASSE UND PLANKOTEN VOR ARBEITSBEGINN ZU ÜBERPRÜFEN. DIESE ZEICHNUNG IST UNSER GEISTIGES EIGENTUM UND UNTERLIEGT DEM URHEBERRECHT. EINE VERVIELFÄLTIGUNG, AUSHÄNDIGUNG AN DRITTE PERSONEN ODER ÜBERLASSUNG AN KONKURRENZFIRMEN IST UNTERSAGT.			

0.420 x 0.297 = 0.12 m<sup>2</sup>