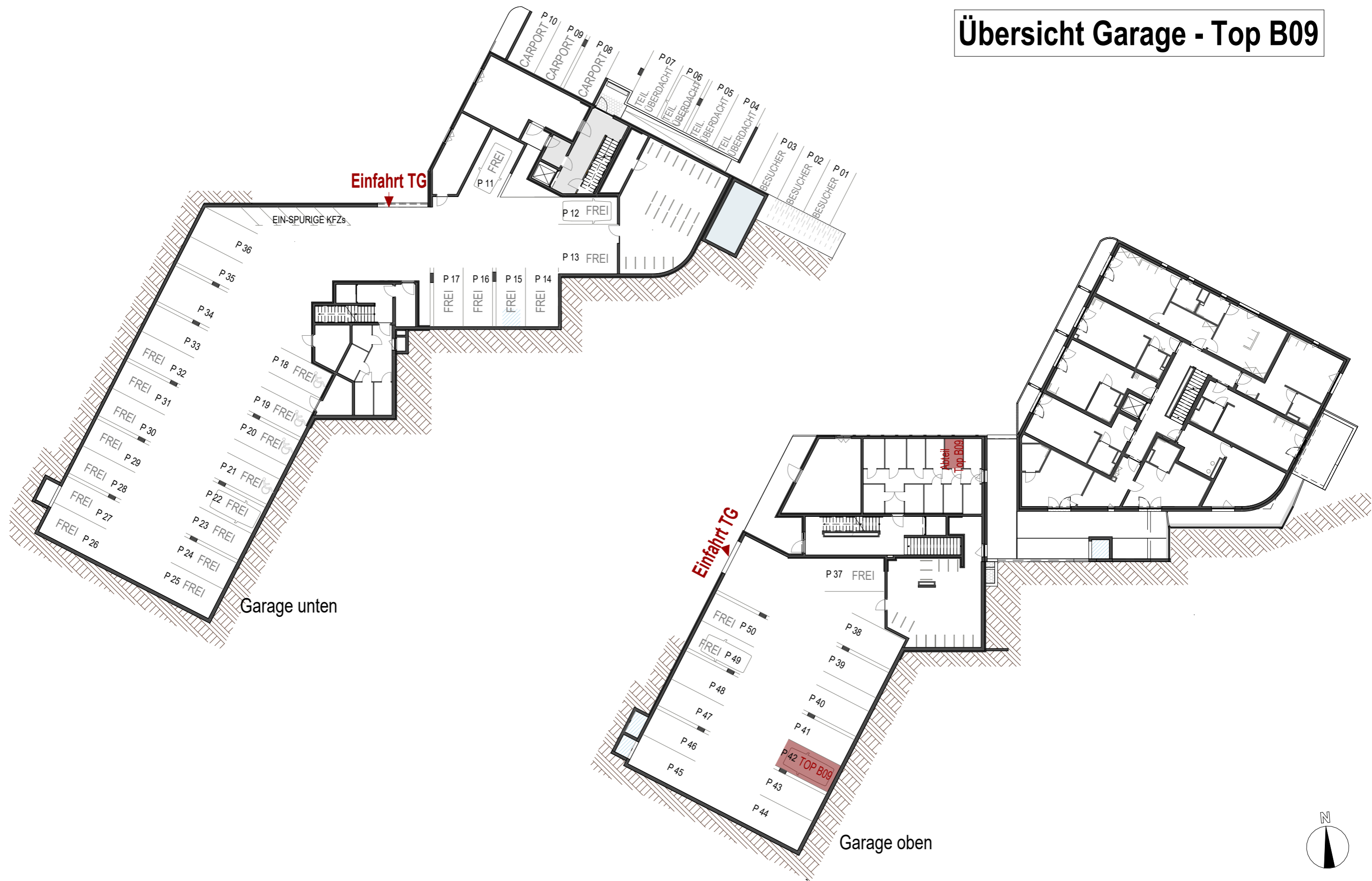
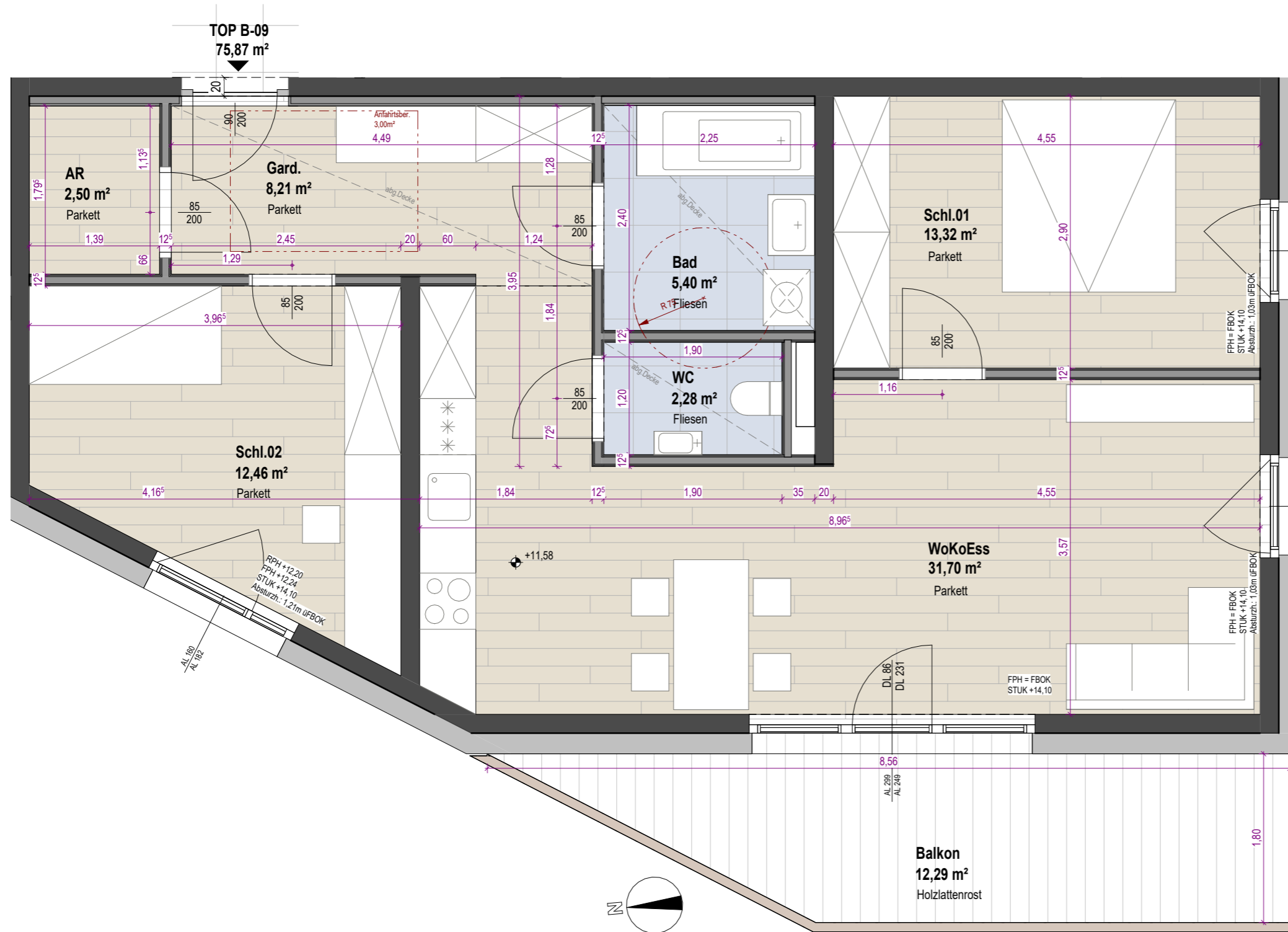


Übersicht Garage - Top B09

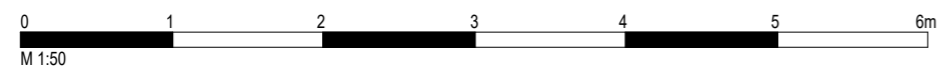
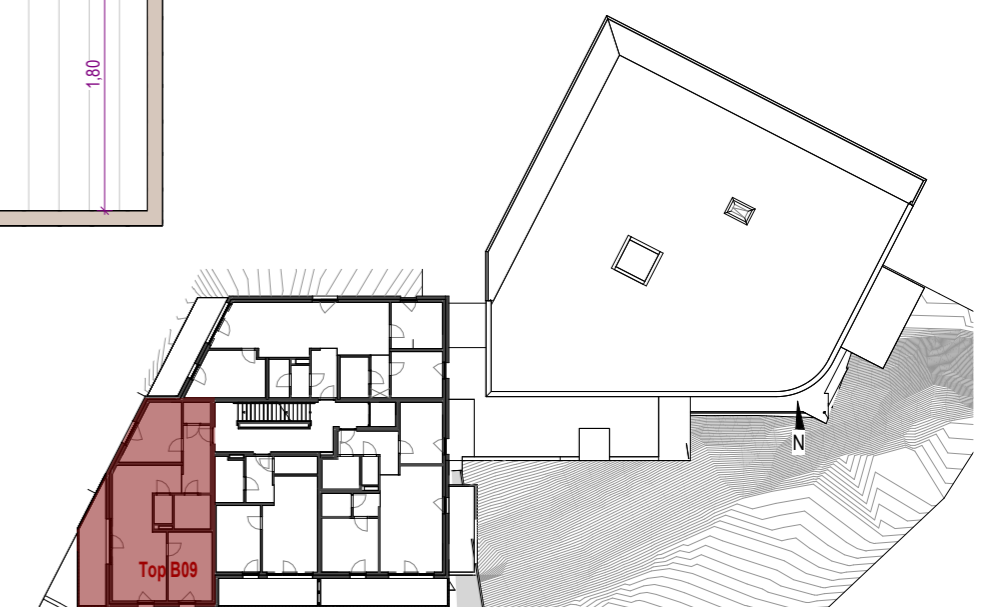


0283 - Lermoos		TOP B09-Übersicht		1 : 300
PROJ-NR: 0283	PLAN-NR: VP_B09.U	DATUM: 27.05.2026	GEZ: KR	GHS Gemeinnützige Hauptgenossenschaft des Siedlerbundes regGenmbH adr. Ing.-Etzel-Straße 11_6020 Innsbruck tel. +43 512 52061 fax +43 512 52061-39 mail technik@ghs-wohnbau.com
W:\TECHNIK\00_Bauvorhaben\TI-0283 Lermoos\06_Planung, Projektanten\06.01_Architekt\06.01.5_Ausführung\0283_2025_Ausführung_rvt				
0,420 x 0,297 = 0,12 m² DER AUSFÜHRENDE IST VERPFLICHTET, ALLE BESTANDSMASSE UND PLANKOTEN VOR ARBEITSBEGINN ZU ÜBERPRÜFEN. DIESE ZEICHNUNG IST UNSER GEISTIGES EIGENTUM UND UNTERLIEGT DEM URHEBERRECHT. EINE VERVIELFÄLTIGUNG, AUSHÄNDIGUNG AN DRITTE PERSONEN ODER ÜBERLASSUNG AN KONKURRENZFIRMEN IST UNTERSAGT.				

OG4 - Top B09




Garderobe	8,21 m ²
Abstellraum	2,50 m ²
Wohnküche	31,70 m ²
Schlafen 01	13,32 m ²
Schlafen 02	12,46 m ²
Bad	5,40 m ²
WC	2,28 m ²
Wohnfläche	75,87 m²
Balkon	12,29 m ²



Die angegebenen Maße sind Rohbaumaße - Naturmaße sind zu nehmen.
 (Die dargestellte Möblierung ist lediglich als Einrichtungsvorschlag zu verstehen). Änderungen vorbehalten!

Auf Grund von digital ermittelten Raumgrößen können sich bei der Gesamtfläche Rundungsfehler bis max. 3% ergeben.
 Eine etwaige Korrektur von Raumgrößen in diesem Ausmaß, hat keine Auswirkung auf zu Grunde gelegte Vorschriften und Berechnungen.

0283 - Lermoos		Wie angezeigt	
TOP B09-Grundriss			
PROJ-NR: 0283	PLAN-NR: VP_B09	DATUM: 27.05.2026	GEZ: KR
W:\TECHNIK\00_Bauvorhaben\TI-0283 Lermoos\06_Planung, Projektanten\06.01_Architekt\06.01.5_Ausführung\0283_2025_Ausführung_rvt			
 Gemeinnützige Hauptgenossenschaft des Siedlerbundes regGenmbH			
adr.	Ing.-Etzel-Straße 11_6020 Innsbruck		
tel.	+43 512 52061		
fax	+43 512 52061-39		
mail	technik@ghs-wohnbau.com		
DER AUSFÜHRENDE IST VERPFLICHTET, ALLE BESTANDSMASSE UND PLANKOTEN VOR ARBEITSBEGINN ZU ÜBERPRÜFEN. DIESE ZEICHNUNG IST UNSER GEISTIGES EIGENTUM UND UNTERLIEGT DEM URHEBERRECHT. EINE VERVIELFÄLTIGUNG, AUSHÄNDIGUNG AN DRITTE PERSONEN ODER ÜBERLASSUNG AN KONKURRENZFIRMEN IST UNTERSAGT.			

0.420 x 0.297 = 0.12 m²