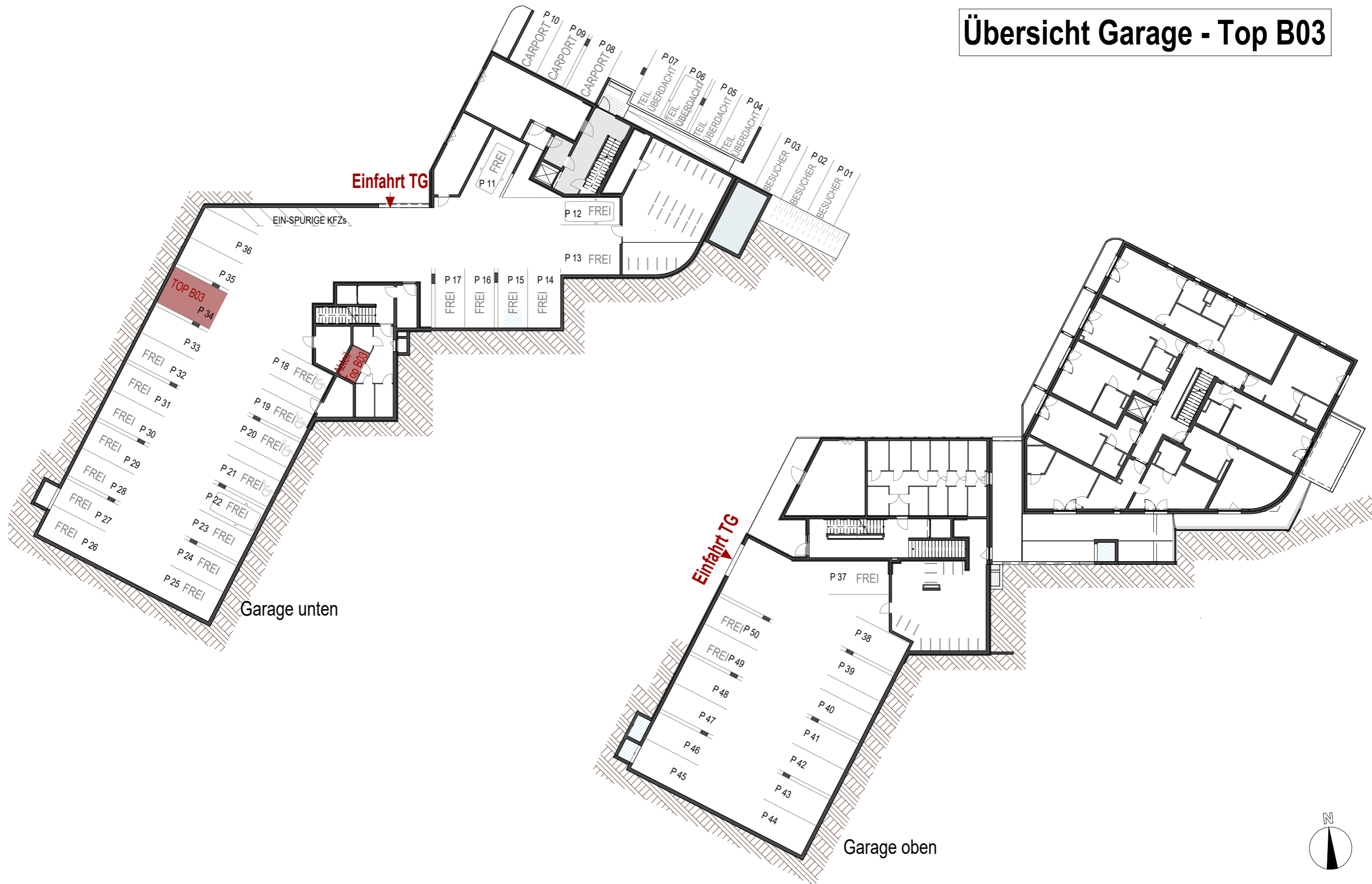


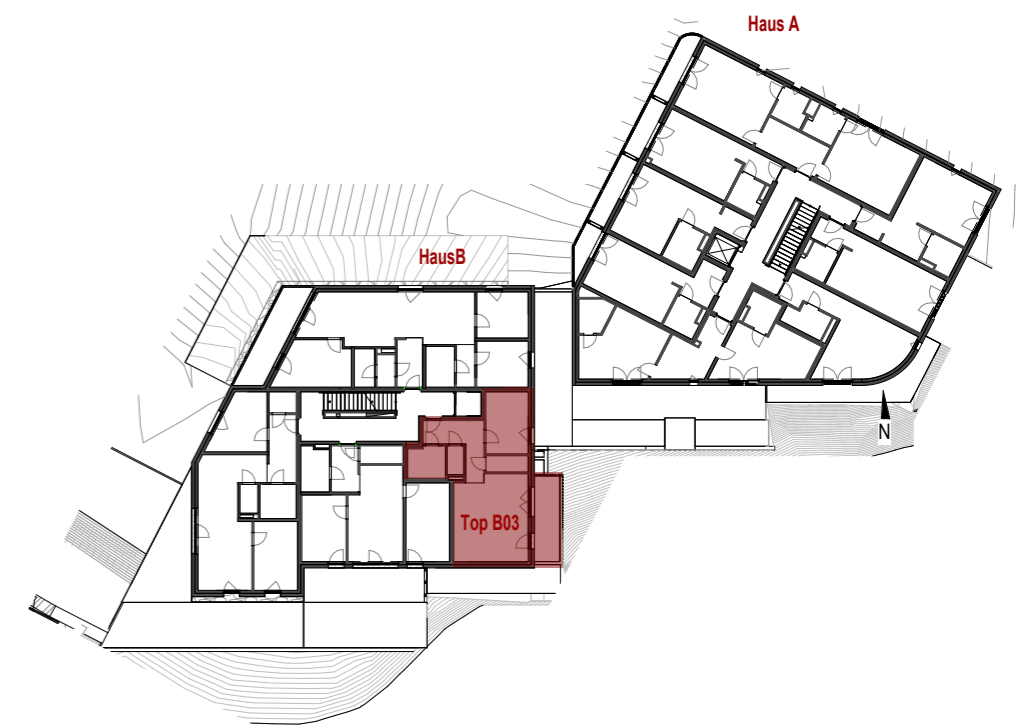
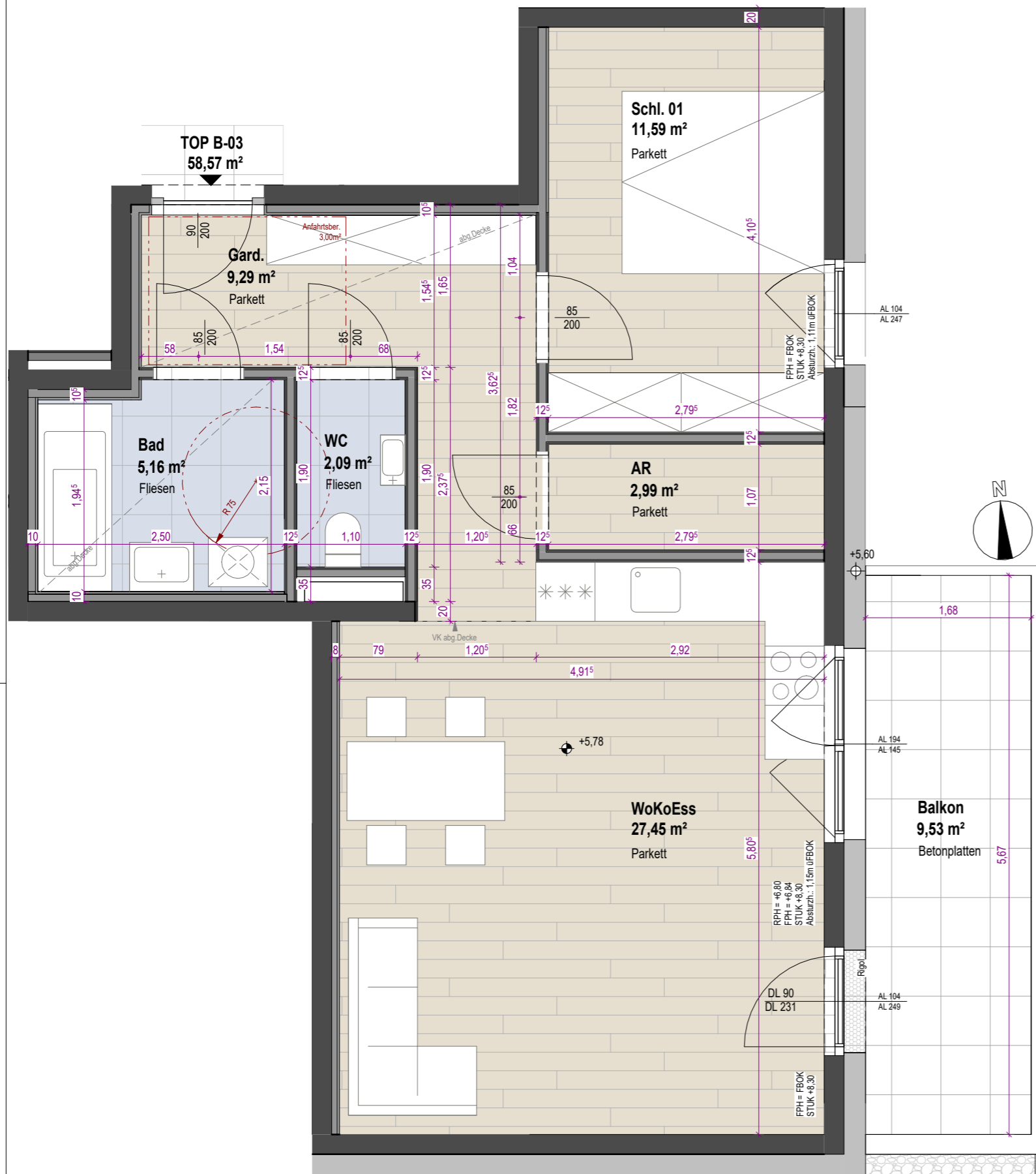
Übersicht Garage - Top B03



0283 - Lermoos		TOP B03-Übersicht		1 : 300
PROJ-NR: 0283	PLAN-NR: VP_B03.U	DATUM: 27.05.2026	GEZ: KR	GHS Gemeinnützige Hauptgenossenschaft des Siedlerbundes regGenmbH adr. Ing.-Etzel-Straße 11_6020 Innsbruck tel. +43 512 52061 fax +43 512 52061-39 mail technik@ghs-wohnbau.com
W:\TECHNIK\00_Bauvorhaben\TI-0283 Lermoos\06_Planung, Projektanten\06.01_Architekt\06.01.5_Ausführung\0283_2025_Ausführung_rvt				
0,420 x 0,297 = 0,12 m² DER AUSFÜHRENDE IST VERPFLICHTET, ALLE BESTANDSMASSE UND PLANKOTEN VOR ARBEITSBEGINN ZU ÜBERPRÜFEN. DIESE ZEICHNUNG IST UNSER GEISTIGES EIGENTUM UND UNTERLIEGT DEM URHEBERRECHT. EINE VERVIELFÄLTIGUNG, AUSHÄNDIGUNG AN DRITTE PERSONEN ODER ÜBERLASSUNG AN KONKURRENZFIRMEN IST UNTERSAGT.				

OG2 - Top B03

Garderobe	9,29 m ²
Abstellraum	2,99 m ²
Wohnküche	27,45 m ²
Schlafen 01	11,59 m ²
Bad	5,16 m ²
WC	2,09 m ²
Wohnfläche	58,57 m²
Balkon	9,53 m ²



Die angegebenen Maße sind Rohbaumaße - Naturmaße sind zu nehmen.
(Die dargestellte Möblierung ist lediglich als Einrichtungsvorschlag zu verstehen). Änderungen vorbehalten!

Auf Grund von digital ermittelten Raumgrößen können sich bei der Gesamtfläche Rundungsfehler bis max. 3% ergeben.
Eine etwaige Korrektur von Raumgrößen in diesem Ausmaß, hat keine Auswirkung auf zu Grunde gelegte Vorschriften und Berechnungen.

0283 - Lermoos

TOP B03-Grundriss

Wie angezeigt

PROJ-NR:
0283

PLAN-NR:
VP_B03

DATUM:
27.05.2026

GEZ:
KR

W:\TECHNIK\00_Bauvorhaben\TI-0283 Lermoos\06_Planung, Projektanten\06.01_Architekt\06.01.5_Ausführung\0283_2025_Ausführung_rvt



Gemeinnützige Hauptgenossenschaft des
Siedlerbundes regGenmbH

adr. Ing.-Etzel-Straße 11_6020 Innsbruck
tel. +43 512 52061
fax +43 512 52061-39
mail technik@ghs-wohnbau.com

DER AUSFÜHRENDE IST VERPFLICHTET, ALLE BESTANDSMASSE UND PLANKOTEN VOR ARBEITSBEGINN ZU ÜBERPRÜFEN. DIESE ZEICHNUNG IST UNSER GEISTIGES EIGENTUM UND UNTERLIEGT DEM URHEBERRECHT. EINE VERVIELFÄLTIGUNG, AUSHÄNDIGUNG AN DRITTE PERSONEN ODER ÜBERLASSUNG AN KONKURRENZFIRMEN IST UNTERSAGT.

0,420 x 0,297 = 0,12 m²