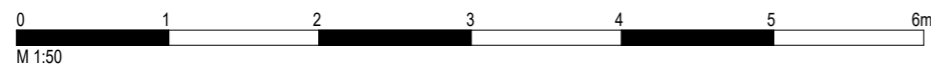
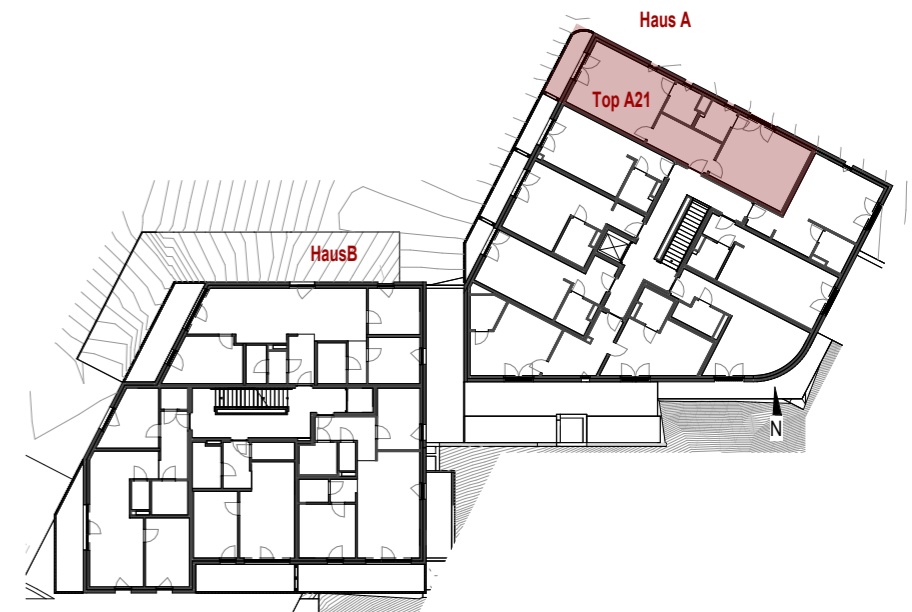
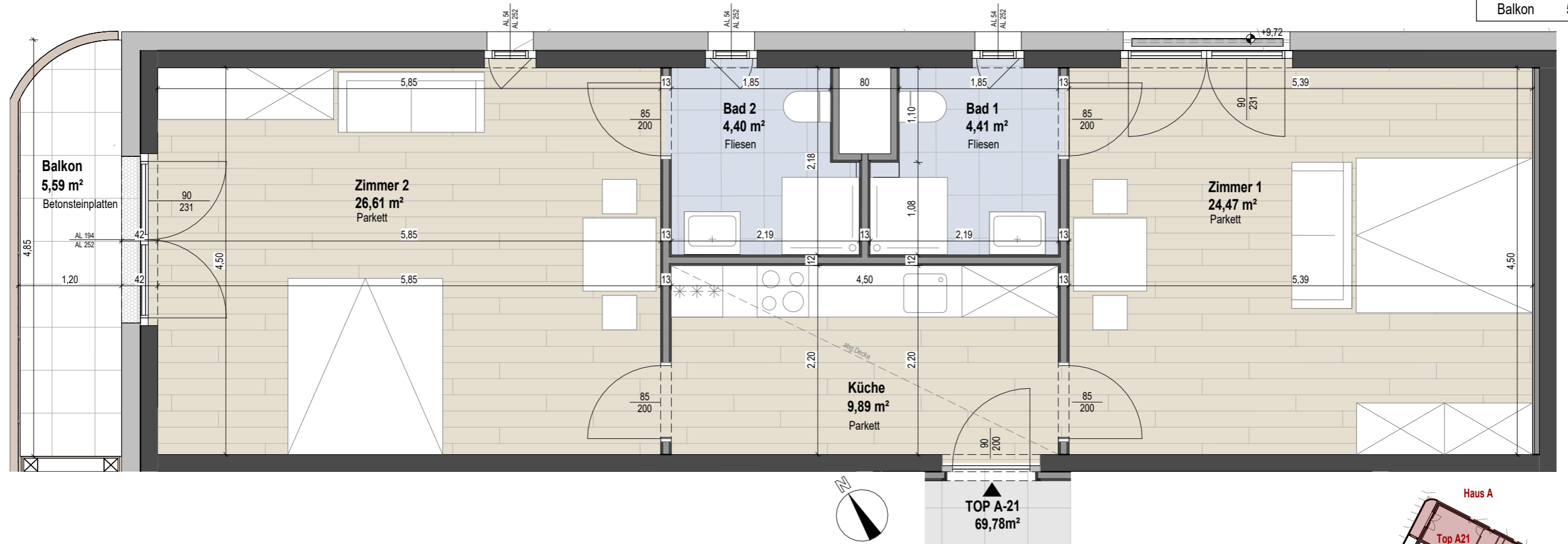


# OG3 - Top A21

Bad1	4,41 m <sup>2</sup>
Zimmer1	24,47 m <sup>2</sup>
Küche	9,89 m <sup>2</sup>
Zimmer2	26,61 m <sup>2</sup>
Bad2	4,40 m <sup>2</sup>
<b>Wohnfläche</b>	<b>69,78 m<sup>2</sup></b>
Balkon	5,59 m <sup>2</sup>



Die angegebenen Maße sind Rohbaumaße - Naturmaße sind zu nehmen.  
(Die dargestellte Möblierung ist lediglich als Einrichtungsvorschlag zu verstehen). Änderungen vorbehalten!

Auf Grund von digital ermittelten Raumgrößen können sich bei der Gesamtfläche Rundungsfehler bis max. 3% ergeben.  
Eine etwaige Korrektur von Raumgrößen in diesem Ausmaß, hat keine Auswirkung auf zu Grunde gelegte Vorschriften und Berechnungen.

<b>0283 - Lermoos</b>		Wie angezeigt	
TOP A21-Grundriss			
PROJ-NR: 0283	PLAN-NR: VP_A21	DATUM: 05.05.2026	GEZ: KR
W:\TECHNIK\00_Bauvorhaben\TI-0283 Lermoos\06_Planung, Projektanten\06.01_Architekt\06.01.5_Ausführung\0283_2025_Ausführung_rvt			
<b>GHS</b> Gemeinnützige Hauptgenossenschaft des Siedlerbundes regGenmbH		adr. Ing.-Etzel-Straße 11, 6020 Innsbruck tel. +43 512 52061 fax +43 512 52061-39 mail technik@ghs-wohnbau.com	
DER AUSFÜHRENDE IST VERPFLICHTET, ALLE BESTANDSMASSE UND PLANKOTEN VOR ARBEITSBEGINN ZU ÜBERPRÜFEN. DIESE ZEICHNUNG IST UNSER GEISTIGES EIGENTUM UND UNTERLIEGT DEM URHEBERRECHT. EINE VERVIELFÄLTIGUNG, AUSHÄNDIGUNG AN DRITTE PERSONEN ODER ÜBERLASSUNG AN KONKURRENZFIRMEN IST UNTERSAGT.			

0,420 x 0,297 = 0,12 m<sup>2</sup>