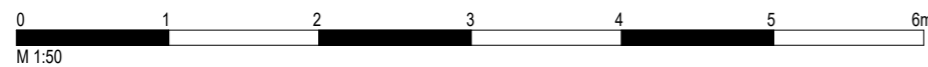
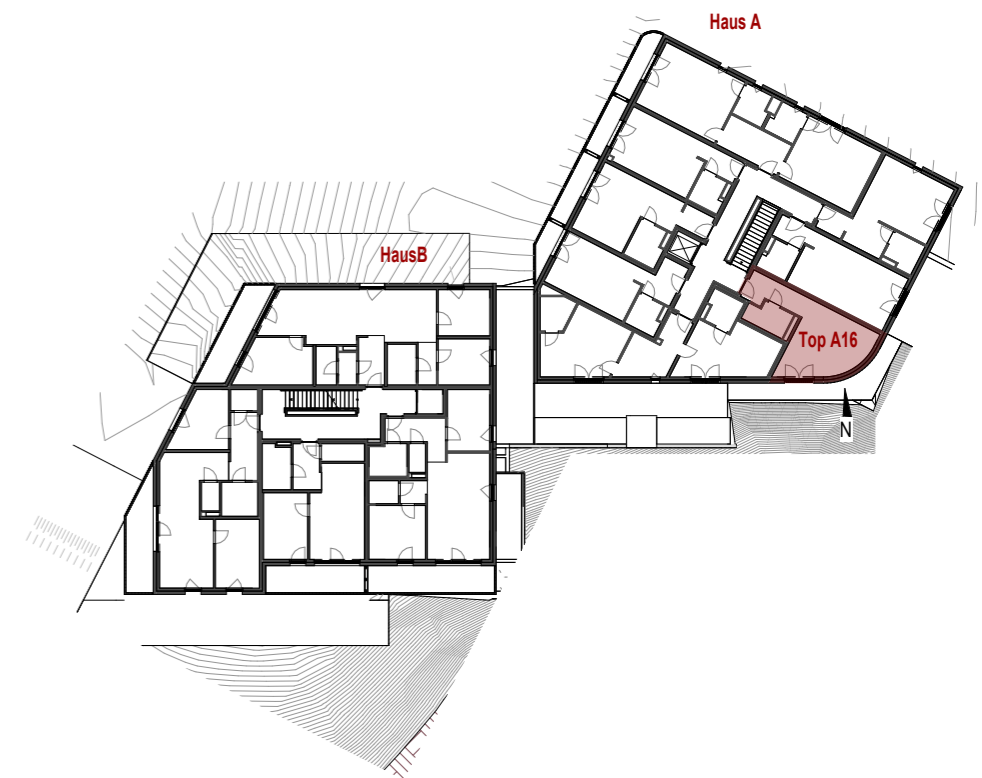
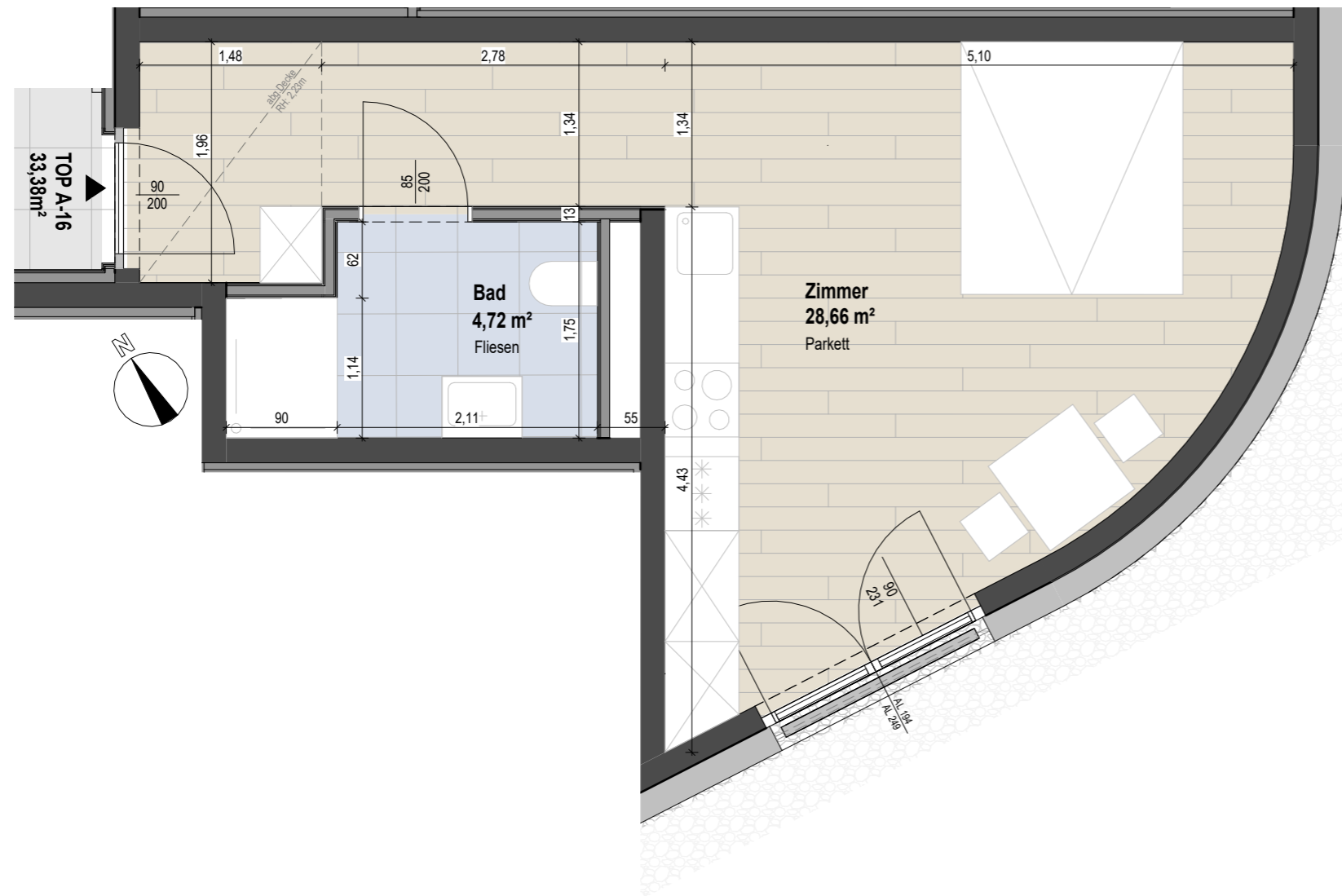



# OG3 - Top A16

Bad	4,72 m <sup>2</sup>
Zimmer	28,66 m <sup>2</sup>
<b>Wohnfläche 33,38 m<sup>2</sup></b>	



Die angegebenen Maße sind Rohbaumaße - Naturmaße sind zu nehmen.  
(Die dargestellte Möblierung ist lediglich als Einrichtungsvorschlag zu verstehen). Änderungen vorbehalten!

Auf Grund von digital ermittelten Raumgrößen können sich bei der Gesamtfläche Rundungsfehler bis max. 3% ergeben.  
Eine etwaige Korrektur von Raumgrößen in diesem Ausmaß, hat keine Auswirkung auf zu Grunde gelegte Vorschriften und Berechnungen.

<b>0283 - Lermoos</b>		Wie angezeigt		 Gemeinnützige Hauptgenossenschaft des Siedlerbundes regGenmbH
PROJ-NR: 0283	PLAN-NR: VP_A16	DATUM: 05.05.2026	GEZ: KR	
W:\TECHNIK\00_Bauvorhaben\TI-0283 Lermoos\06_Planung, Projektanten\06.01_Architekt\06.01.5_Ausführung\0283_2025_Ausführung_rvt				DER AUSFÜHRENDE IST VERPFLICHTET, ALLE BESTANDSMASSE UND PLANKOTEN VOR ARBEITSBEGINN ZU ÜBERPRÜFEN. DIESE ZEICHNUNG IST UNSER GEISTIGES EIGENTUM UND UNTERLIEGT DEM URHEBERRECHT. EINE VERVIELFÄLTIGUNG, AUSHÄNDIGUNG AN DRITTE PERSONEN ODER ÜBERLASSUNG AN KONKURRENZFIRMEN IST UNTERSAGT.

0.420 x 0.297 = 0.12 m<sup>2</sup>