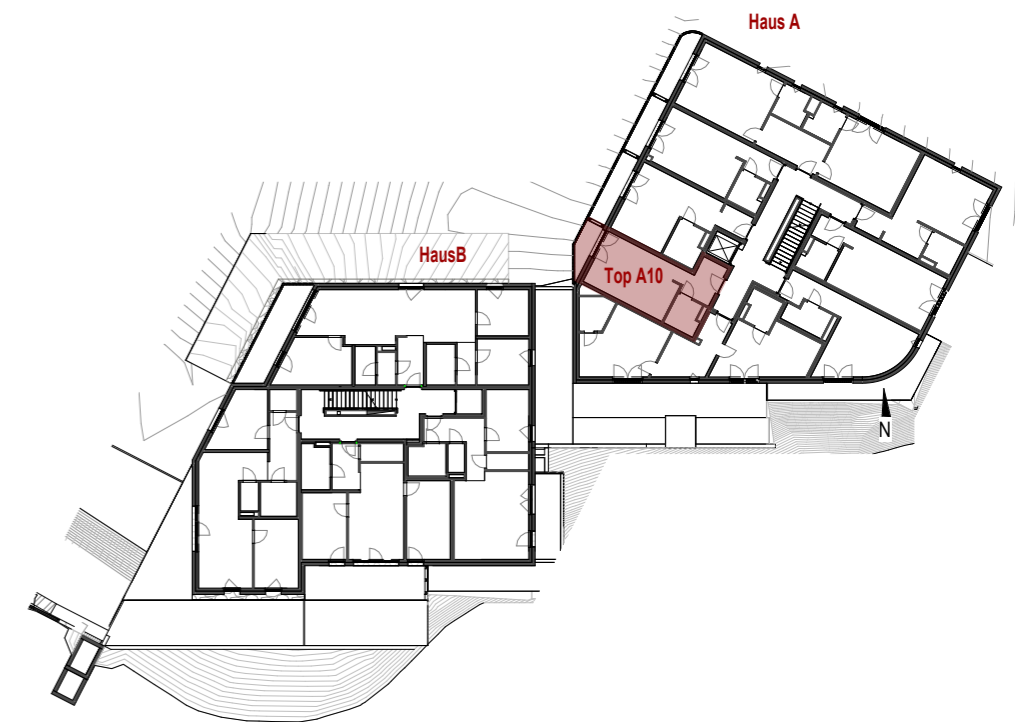
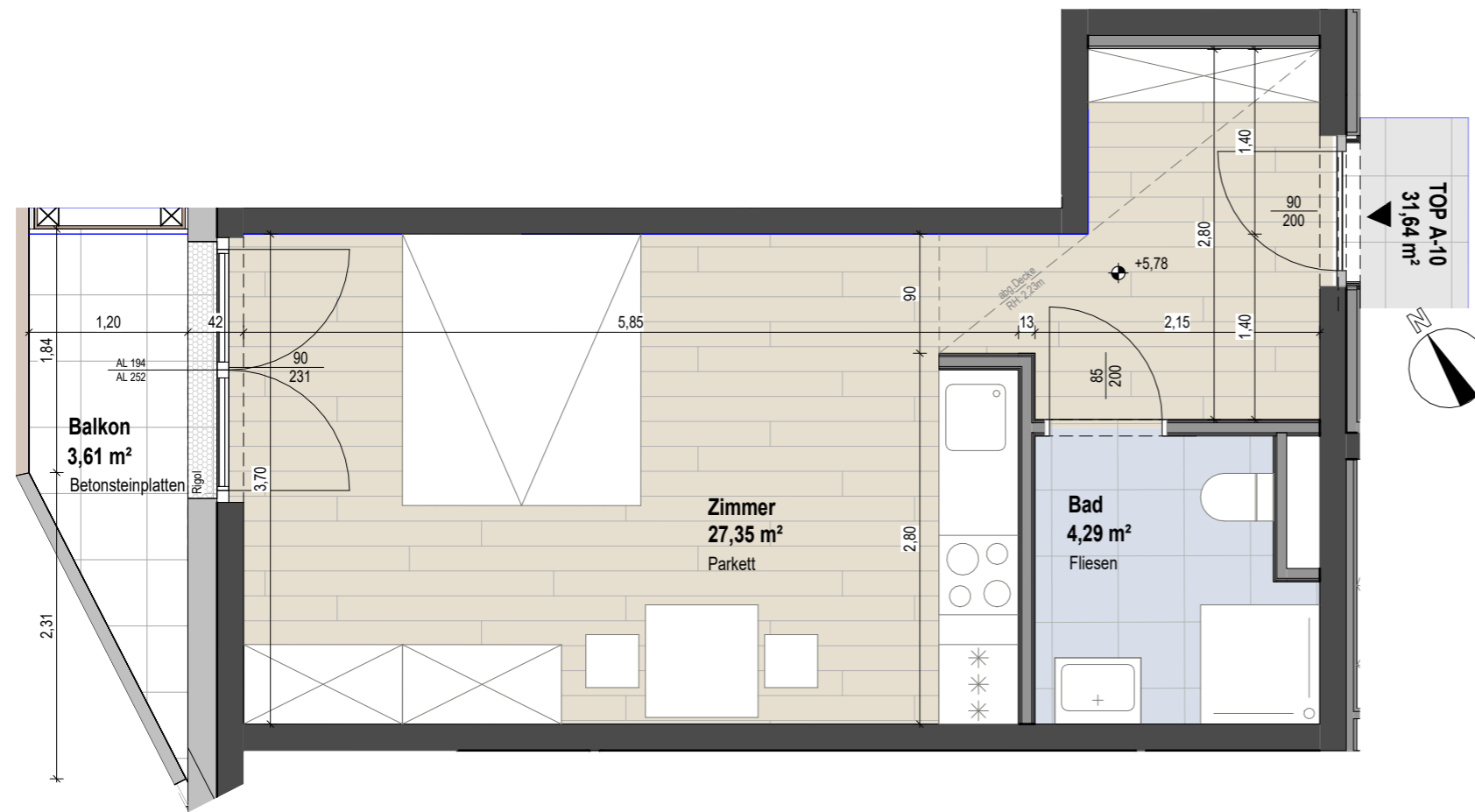


OG2 - Top A10

Bad	4,29 m ²
Zimmer	27,35 m ²
Wohnfläche	31,64 m²
Balkon	3,61 m ²



Die angegebenen Maße sind Rohbaumaße - Naturmaße sind zu nehmen.
 (Die dargestellte Möblierung ist lediglich als Einrichtungsvorschlag zu verstehen). Änderungen vorbehalten!

Auf Grund von digital ermittelten Raumgrößen können sich bei der Gesamtfläche Rundungsfehler bis max. 3% ergeben.
 Eine etwaige Korrektur von Raumgrößen in diesem Ausmaß, hat keine Auswirkung auf zu Grunde gelegte Vorschriften und Berechnungen.

0283 - Lermoos				 Gemeinnützige Hauptgenossenschaft des Siedlerbundes regGenmbH
TOP A10-Grundriss		Wie angezeigt		
PROJ-NR: 0283	PLAN-NR: VP_A10	DATUM: 05.05.2026	GEZ: KR	adr. Ing.-Etzel-Straße 11_6020 Innsbruck tel. +43 512 52061 fax +43 512 52061-39 mail technik@ghs-wohnbau.com
W:\TECHNIK\00_Bauvorhaben\TI-0283 Lermoos\06_Planung, Projektanten\06.01_Architekt\06.01.5_Ausführung\0283_2025_Ausführung_rvt				DER AUSFÜHRENDE IST VERPFLICHTET, ALLE BESTANDSMASSE UND PLANKOTEN VOR ARBEITSBEGINN ZU ÜBERPRÜFEN. DIESE ZEICHNUNG IST UNSER GEISTIGES EIGENTUM UND UNTERLIEGT DEM URHEBERRECHT. EINE VERVIELFÄLTIGUNG, AUSHÄNDIGUNG AN DRITTE PERSONEN ODER ÜBERLASSUNG AN KONKURRENZFIRMEN IST UNTERSAGT.

0,420 x 0,297 = 0,12 m²