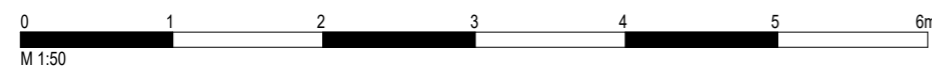
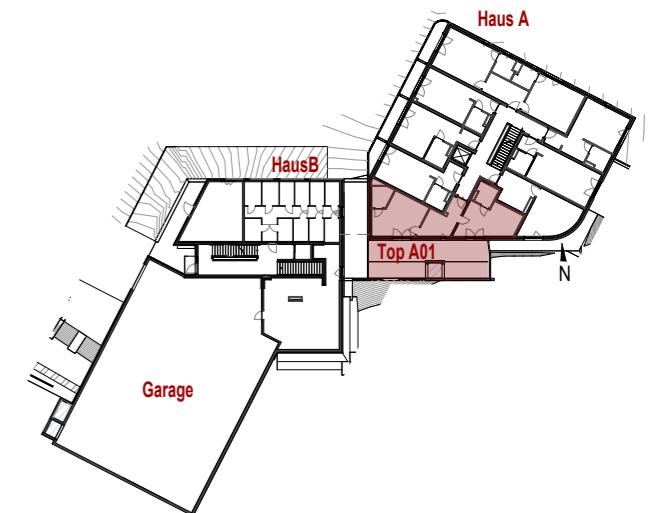
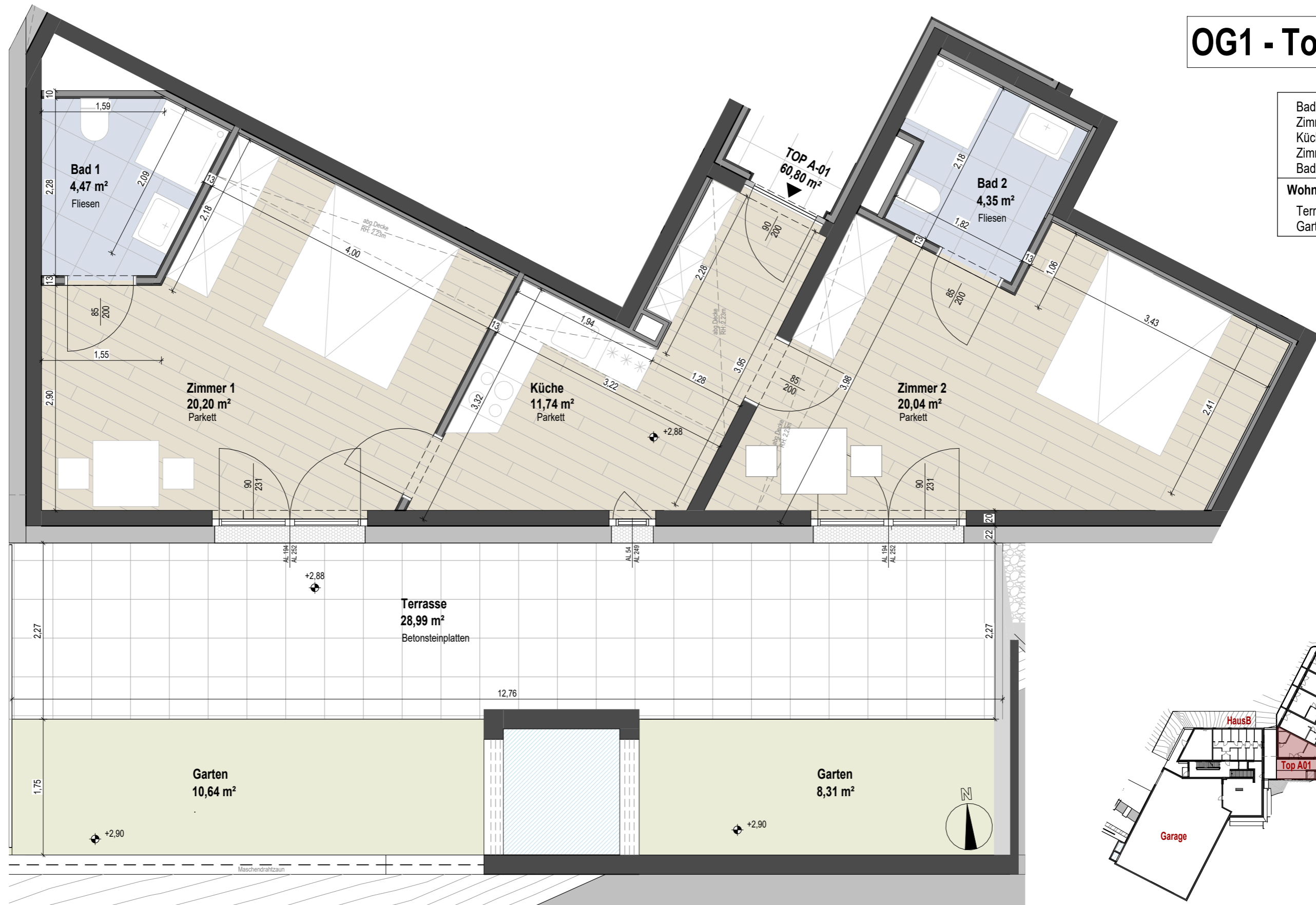


OG1 - Top A01

Bad1	4,47 m ²
Zimmer1	20,20 m ²
Küche	11,74 m ²
Zimmer2	20,04 m ²
Bad2	4,35 m ²
Wohnfläche 60,80 m²	
Terrasse	28,99 m ²
Garten	18,95 m ²



Die angegebenen Maße sind Rohbaumaße - Naturmaße sind zu nehmen.
(Die dargestellte Möblierung ist lediglich als Einrichtungsvorschlag zu verstehen). Änderungen vorbehalten!

Auf Grund von digital ermittelten Raumgrößen können sich bei der Gesamtfläche Rundungsfehler bis max. 3% ergeben.
Eine etwaige Korrektur von Raumgrößen in diesem Ausmaß, hat keine Auswirkung auf zu Grunde gelegte Vorschriften und Berechnungen.

0283 - Lermoos		Wie angezeigt	
TOP A01-Grundriss			
PROJ-NR: 0283	PLAN-NR: VP_A01	DATUM: 05.05.2026	GEZ: KR
W:\TECHNIK\00_Bauvorhaben\TI-0283 Lermoos\06_Planung, Projektanten\06.01_Architekt\06.01.5_Ausführung\0283_2025_Ausführung_rvt			
GHS Gemeinnützige Hauptgenossenschaft des Siedlerbundes regGenmbH adr. Ing.-Etzel-Straße 11_6020 Innsbruck tel. +43 512 52061 fax +43 512 52061-39 mail technik@ghs-wohnbau.com		DER AUSFÜHRENDE IST VERPFLICHTET, ALLE BESTANDSMASSE UND PLANKOTEN VOR ARBEITSBEGINN ZU ÜBERPRÜFEN. DIESE ZEICHNUNG IST UNSER GEISTIGES EIGENTUM UND UNTERLIEGT DEM URHEBERRECHT. EINE VERVIELFÄLTIGUNG, AUSHÄNDIGUNG AN DRITTE PERSONEN ODER ÜBERLASSUNG AN KONKURRENZFIRMEN IST UNTERSAGT.	

0.420 x 0.297 = 0.12 m²