

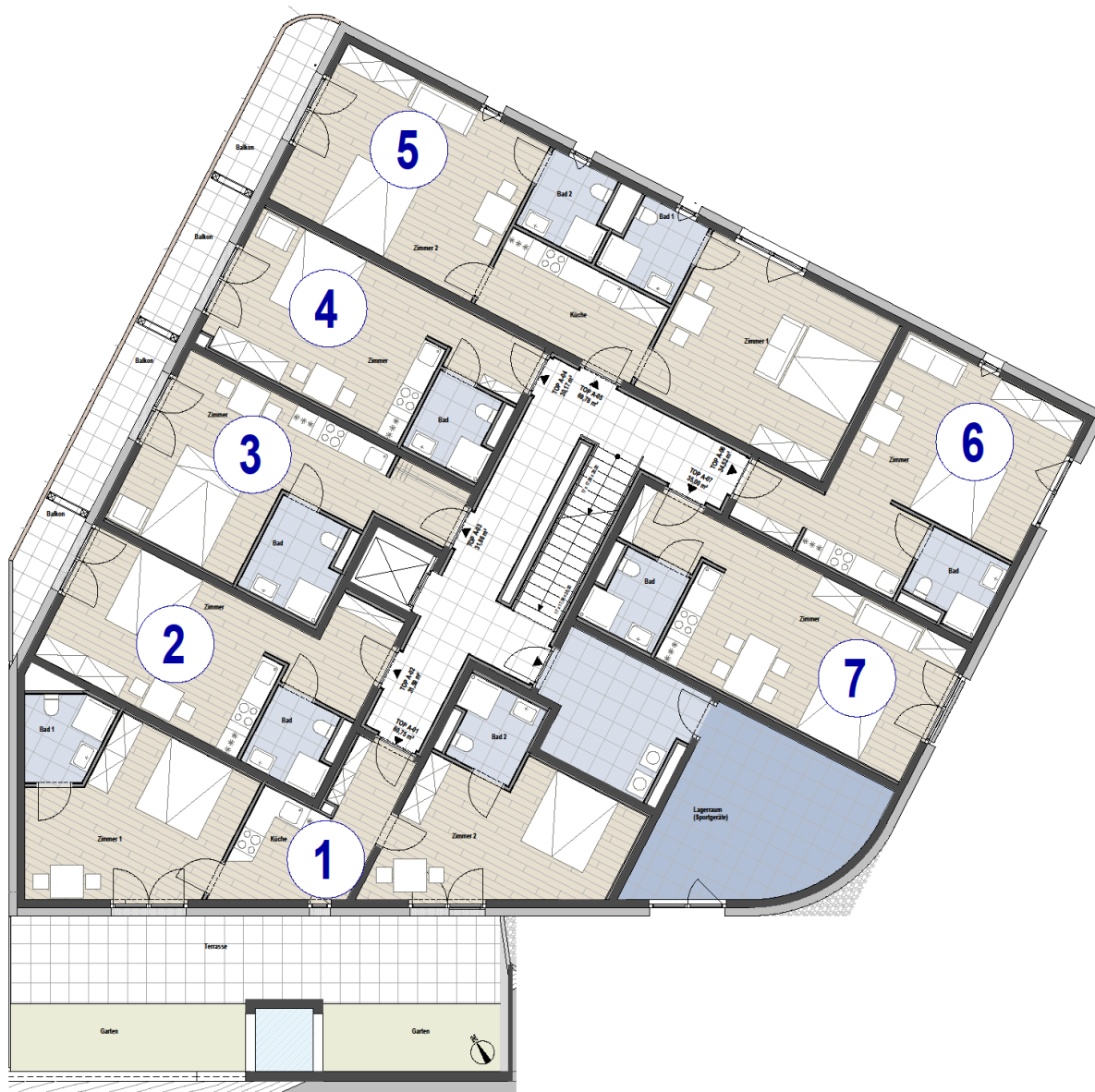
Personalhaus Lermoos



Gemeinnützige Hauptgenossenschaft
des Siedlerbundes regGenmbH



Haus A – OG 1 - Übersichtsplan



**Top 01: Wohnnutzfläche 60,75m²
 Preis netto 277.400€**

**Top 02: Wohnnutzfläche 31,59m²
 Preis netto 130.800€**

**Top 03: Wohnnutzfläche 31,86m²
 Preis netto 134.700€**

**Top 04: Wohnnutzfläche 30,17m²
 Preis netto 122.800€**

**Top 05: Wohnnutzfläche 69,78m²
 Preis netto 285.300€**

**Top 06: Wohnnutzfläche 34,52m²
 Preis netto 138.700€**

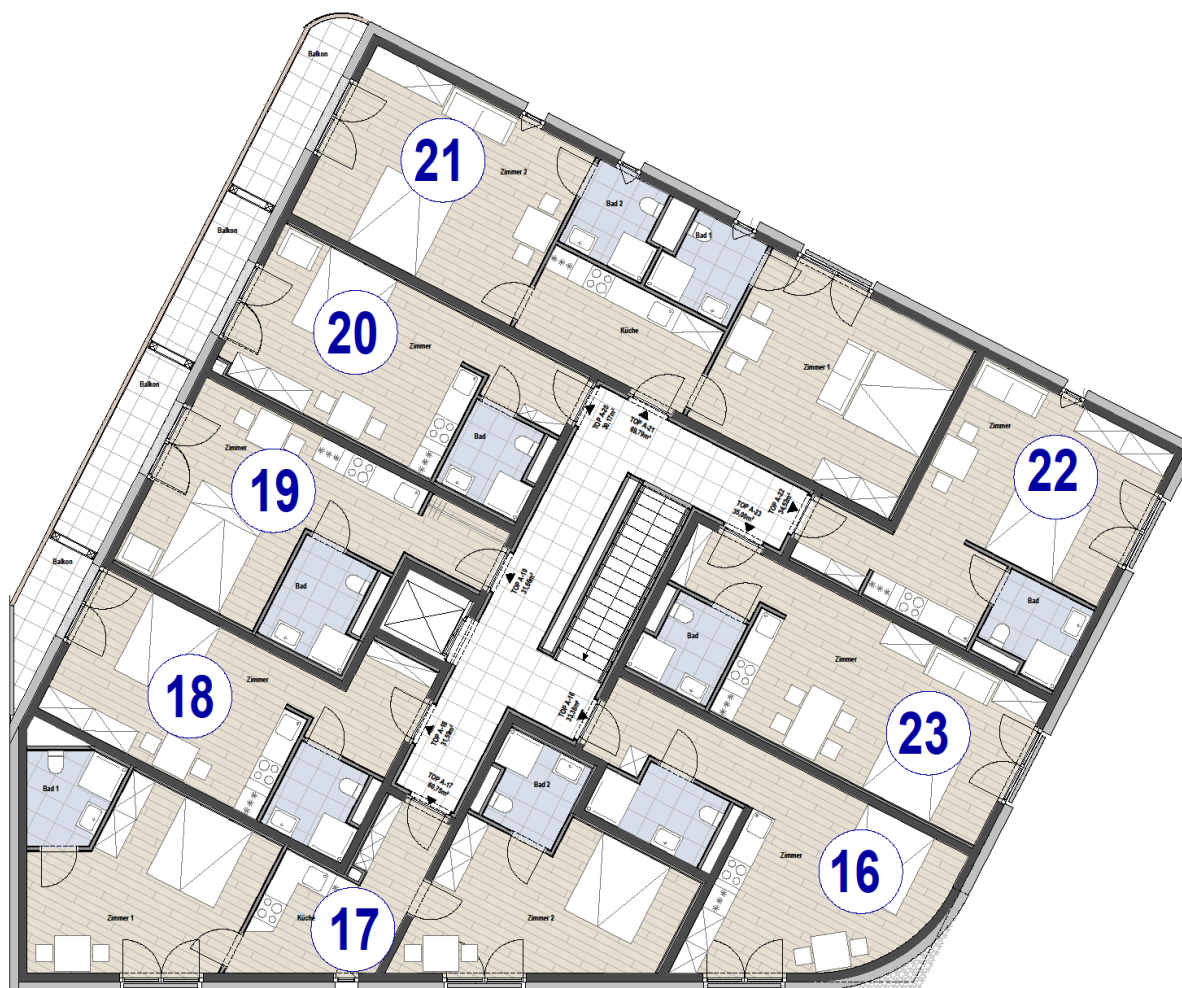
**Top 07: Wohnnutzfläche 35,00m²
 Preis netto 138.700€**

Haus A – OG 2 - Übersichtsplan



Top 08:	Wohnnutzfläche 33,38m ² Preis netto 130.800€
Top 09:	Wohnnutzfläche 60,75m ² Preis netto 241.700€
Top 10:	Wohnnutzfläche 31,59m ² Preis netto 130.800€
Top 11:	Wohnnutzfläche 31,66m ² Preis netto 134.700€
Top 12:	Wohnnutzfläche 30,17m ² Preis netto 122.800€
Top 13:	Wohnnutzfläche 69,79m ² Preis netto 285.300€
Top 14:	Wohnnutzfläche 34,52m ² Preis netto 138.700€
Top 15:	Wohnnutzfläche 35,00m ² Preis netto 138.700€

Haus A – OG 3 - Übersichtsplan



Top 16:	Wohnnutzfläche 33,38m² Preis netto 130.800€
Top 17:	Wohnnutzfläche 60,75m² Preis netto 241.700€
Top 18:	Wohnnutzfläche 31,59m² Preis netto 130.800€
Top 19:	Wohnnutzfläche 31,66m² Preis netto 134.700€
Top 20:	Wohnnutzfläche 30,17m² Preis netto 122.800€
Top 21:	Wohnnutzfläche 69,79m² Preis netto 285.300€
Top 22:	Wohnnutzfläche 34,52m² Preis netto 138.700€
Top 23:	Wohnnutzfläche 35,00m² Preis netto 138.700€

Wohnung Typ A.1

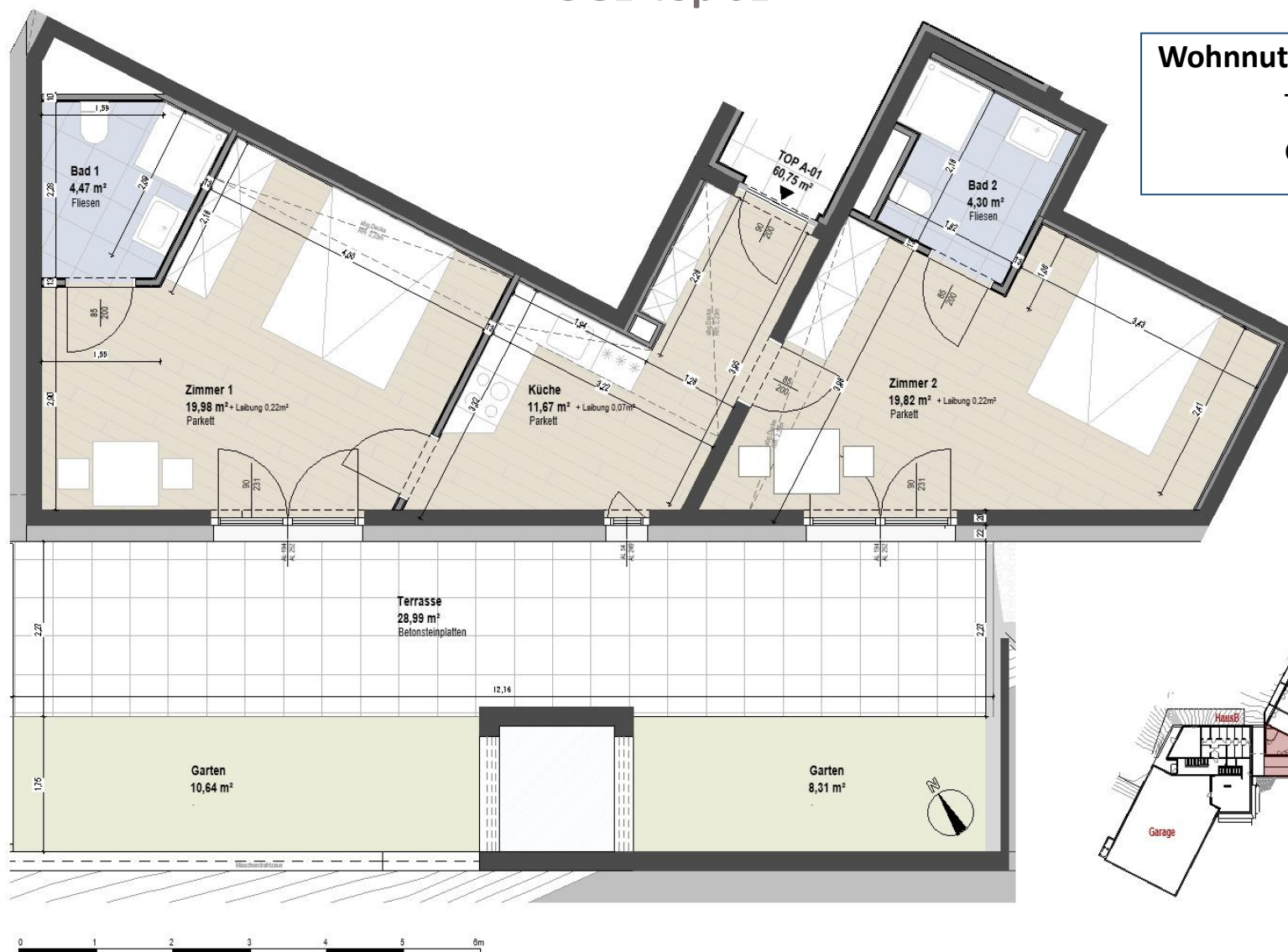
OG1-Top 01

€ 277.400,00 netto

Wohnnutzfläche 60,75m²

Terrasse 28,99m²

Garten 18,95m²

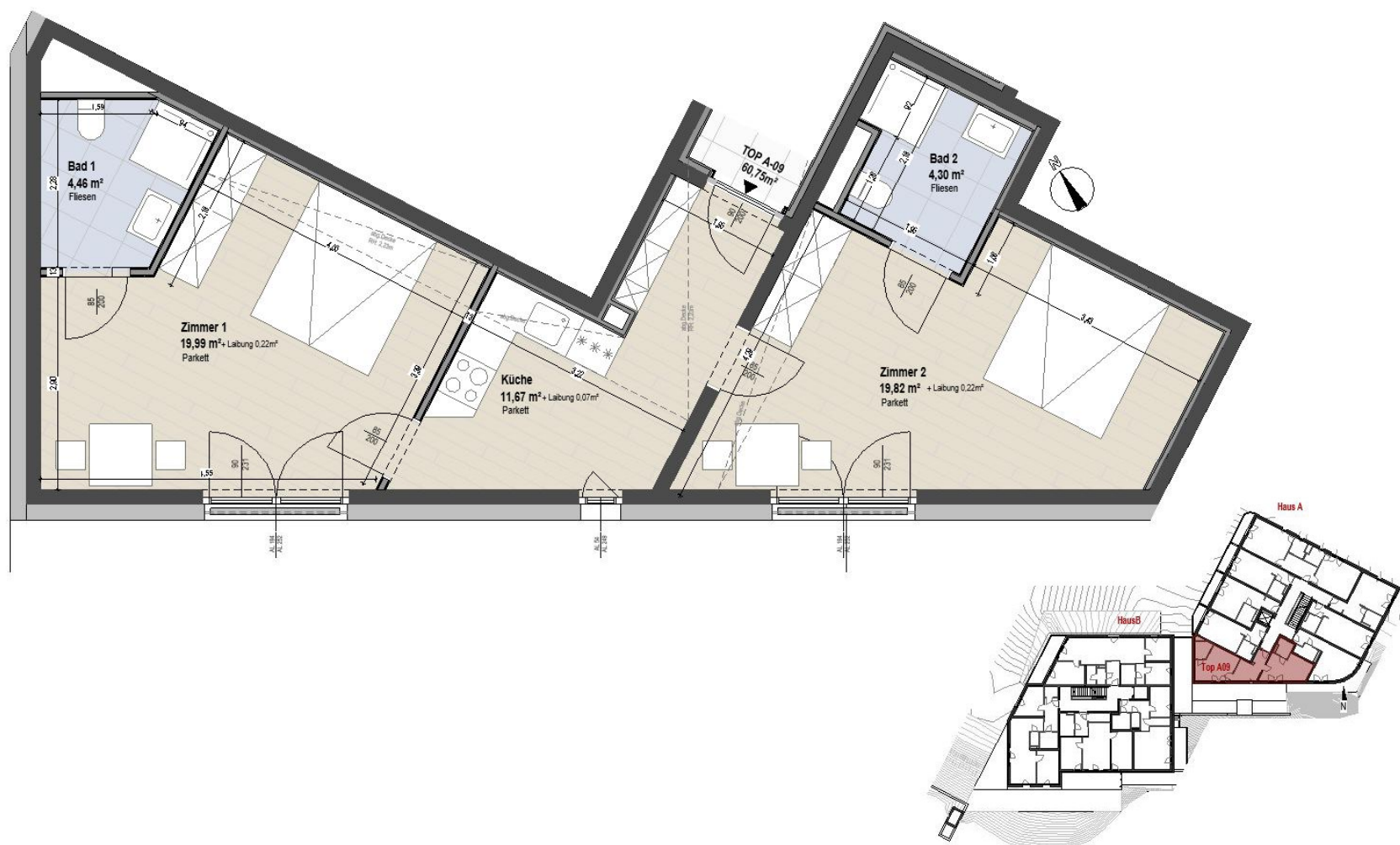


Wohnung Typ A.2

OG2-Top 09, OG3-Top 17

€ 241.700,00 netto

Wohnnutzfläche 60,75m²

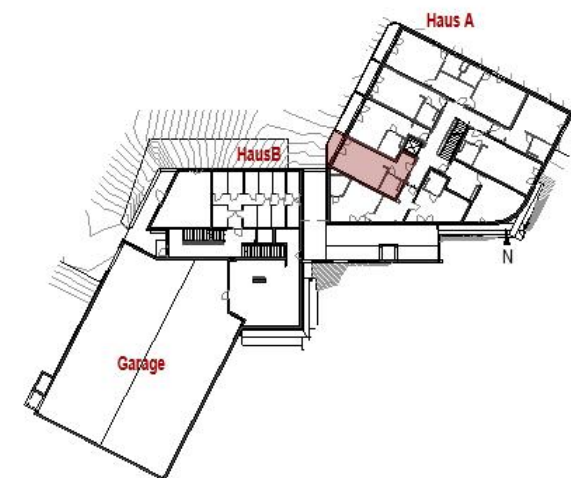
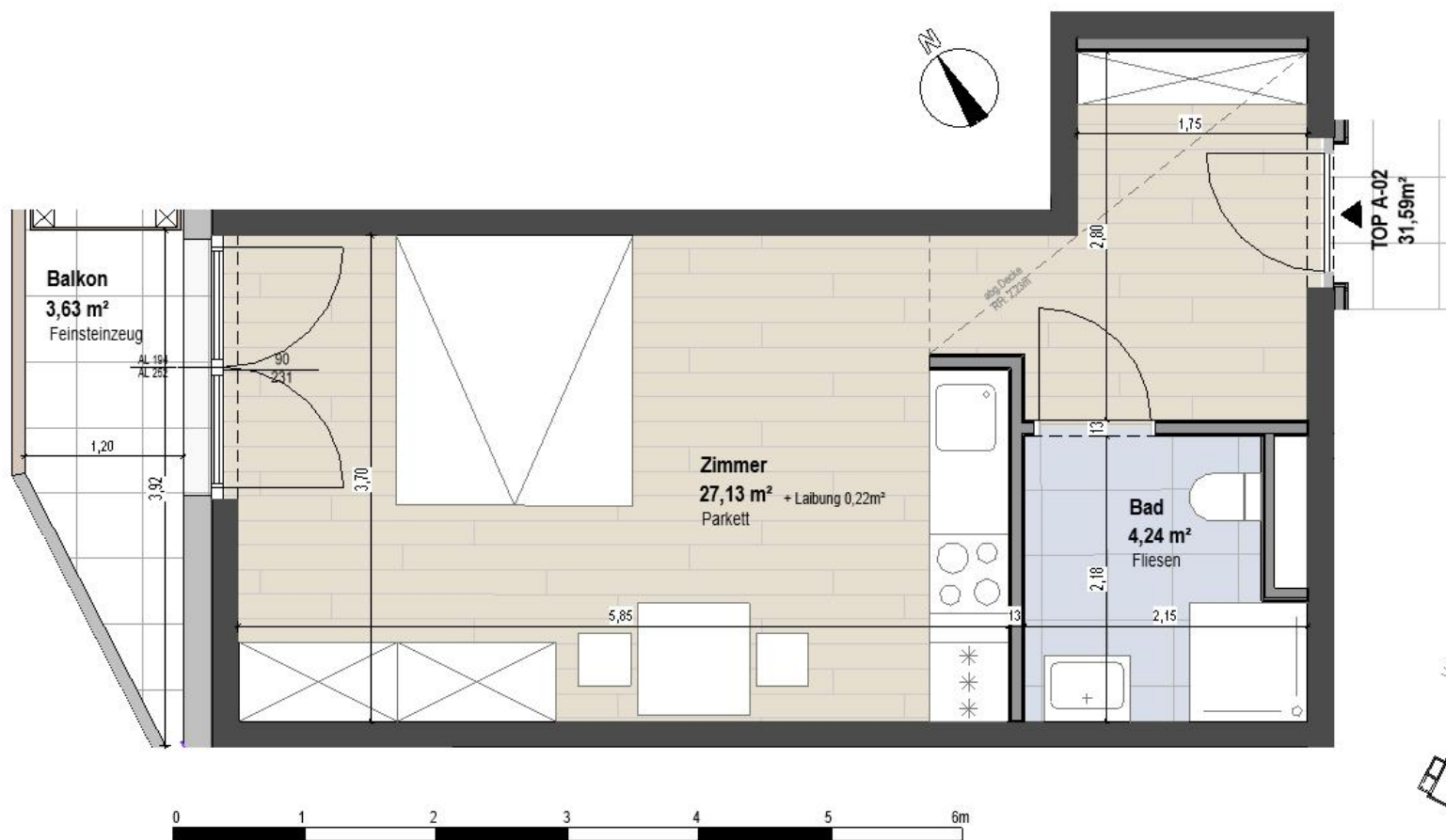


Wohnung Typ B

OG1-Top 02, OG2-Top 10, OG3-Top 18

€ 130.800,00 netto

Wohnnutzfläche 31,59m²
 Balkon 3,63m²



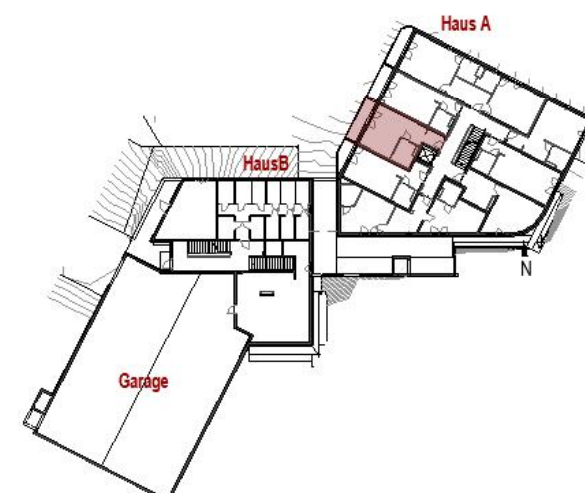
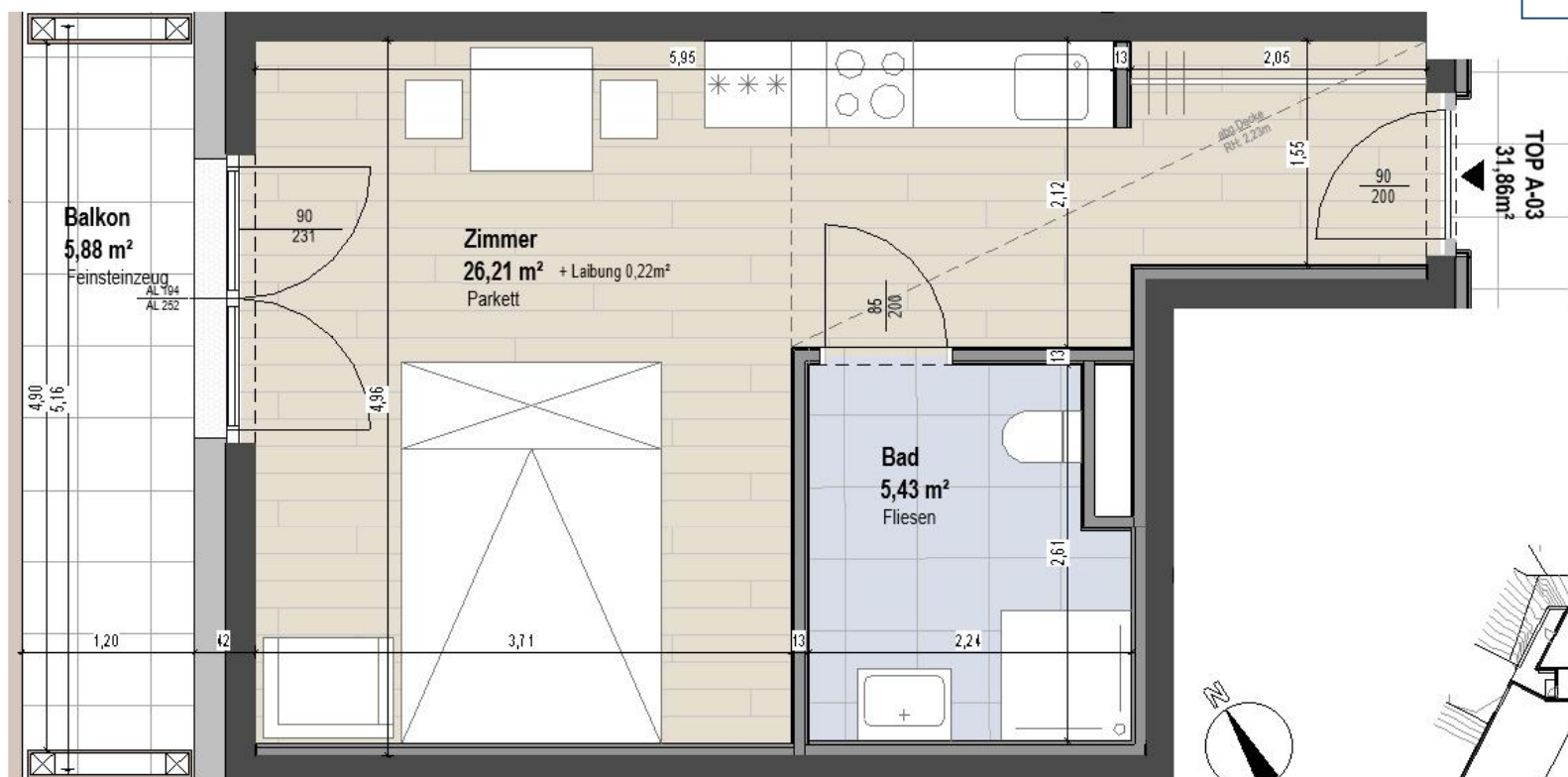
Wohnung Typ C

OG1-Top 03, OG2-Top 11, OG3-Top 19

€ 134.700,00 netto

Wohnnutzfläche 31,86m²

Balkon 5,88m²



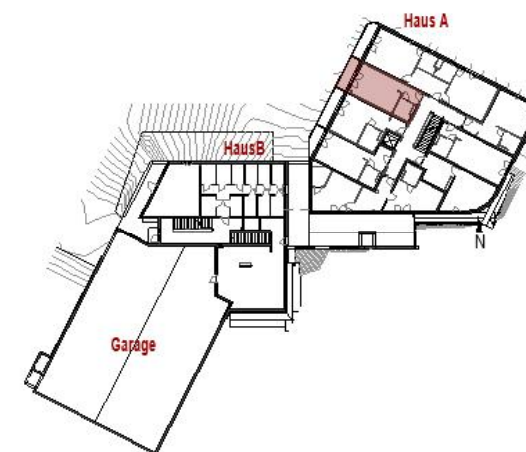
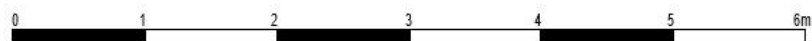
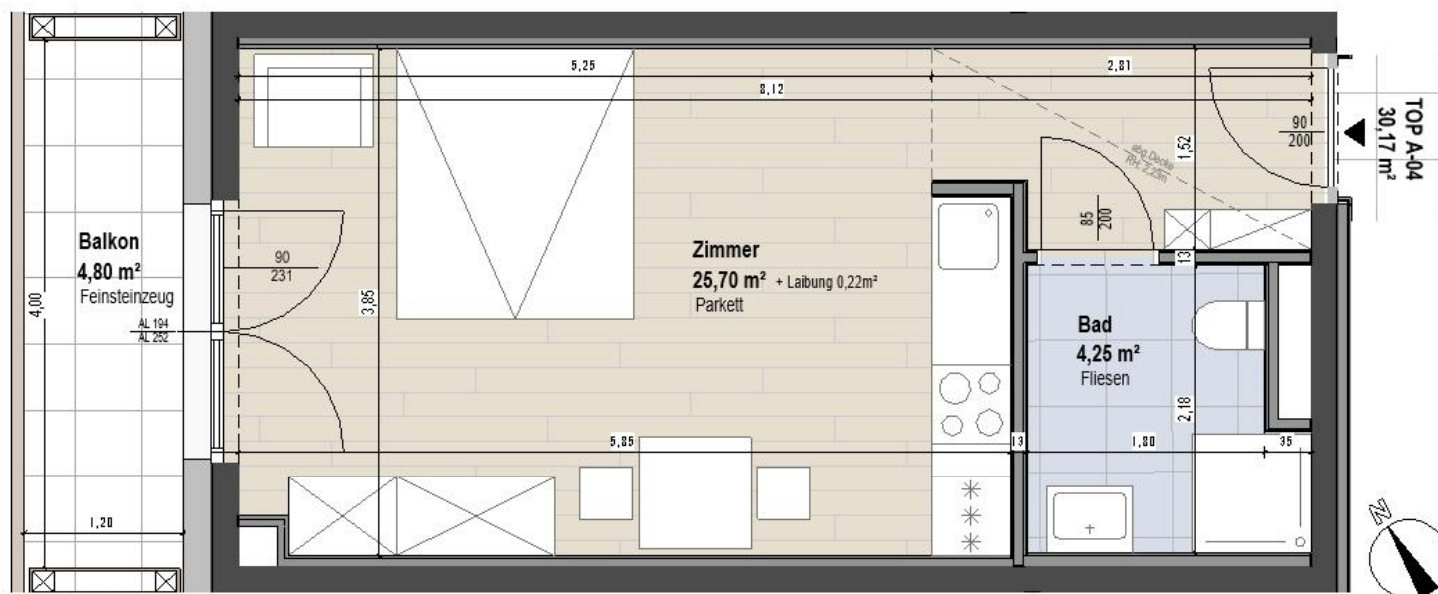
Wohnung Typ D

OG1-Top 04, OG2-Top 12, OG3-Top 20

€ 122.800,00 netto

Wohnnutzfläche 30,17m²

Balkon 4,80m²



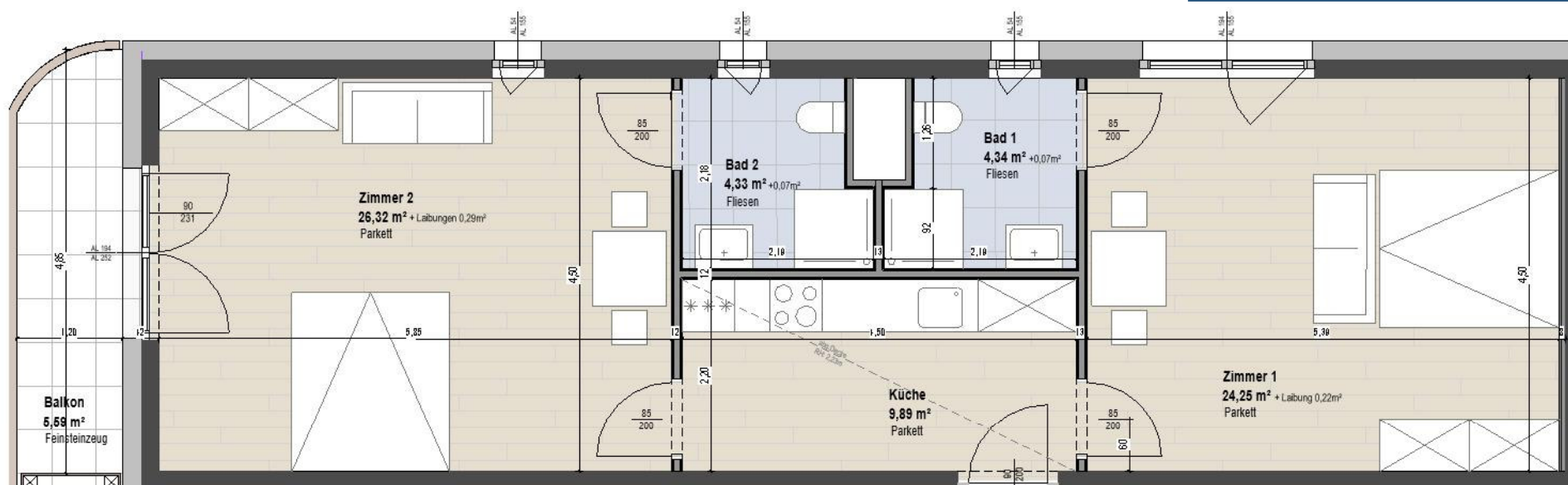
Wohnung Typ E

OG1-Top 05, OG2-Top 13, OG3-Top 21

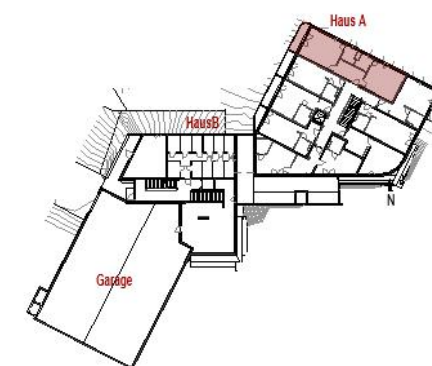
€ 285.300,00 netto

Wohnnutzfläche 69,78m²

Balkon 5,59m²



TOP A-05
69,78m²

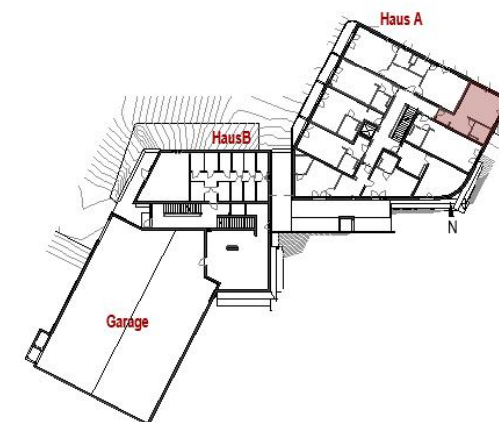
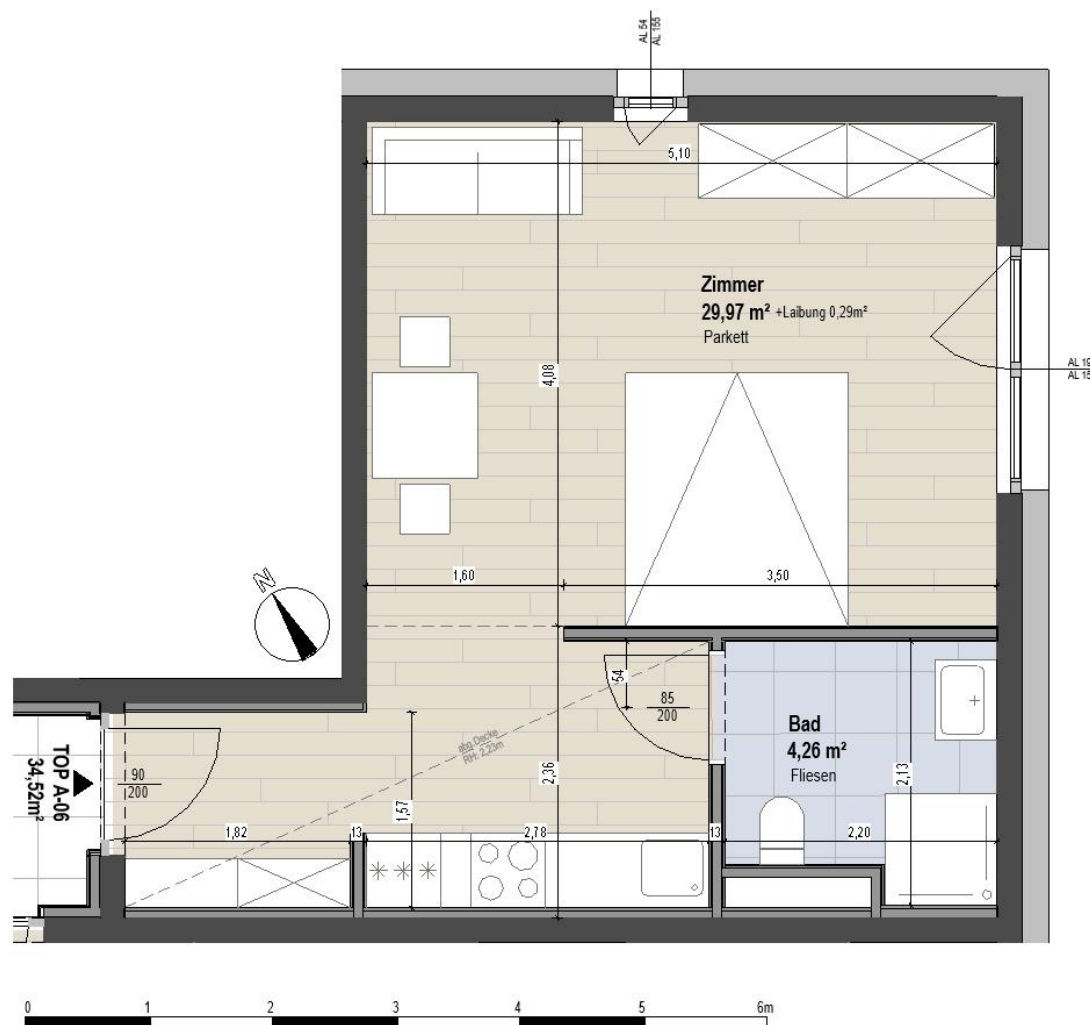


Wohnung Typ F

OG1-Top 06, OG2-Top 14, OG3-Top 22

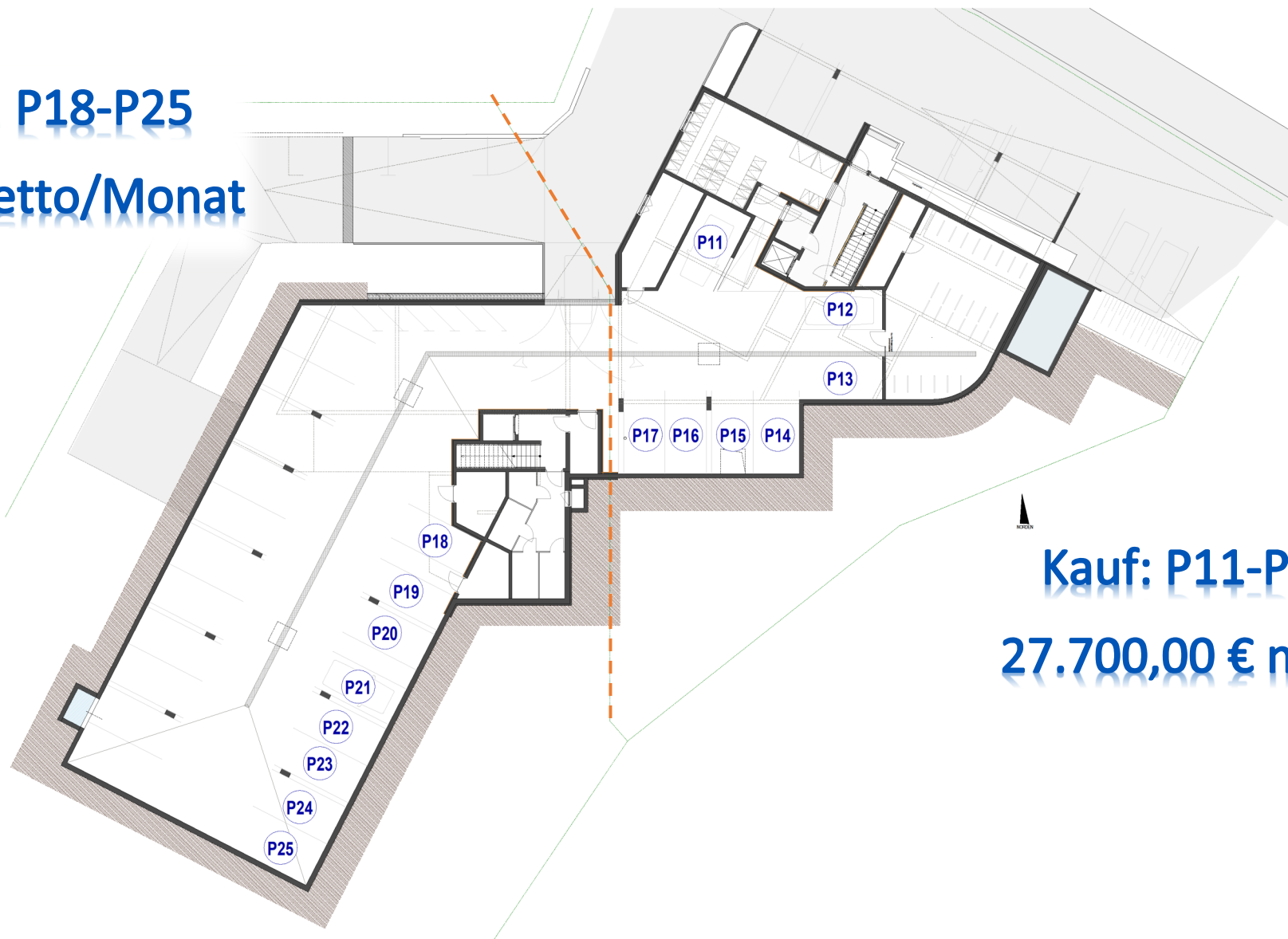
€ 138.700,00 netto

Wohnnutzfläche 34,52m²



Autoabstellplatz - Tiefgarage

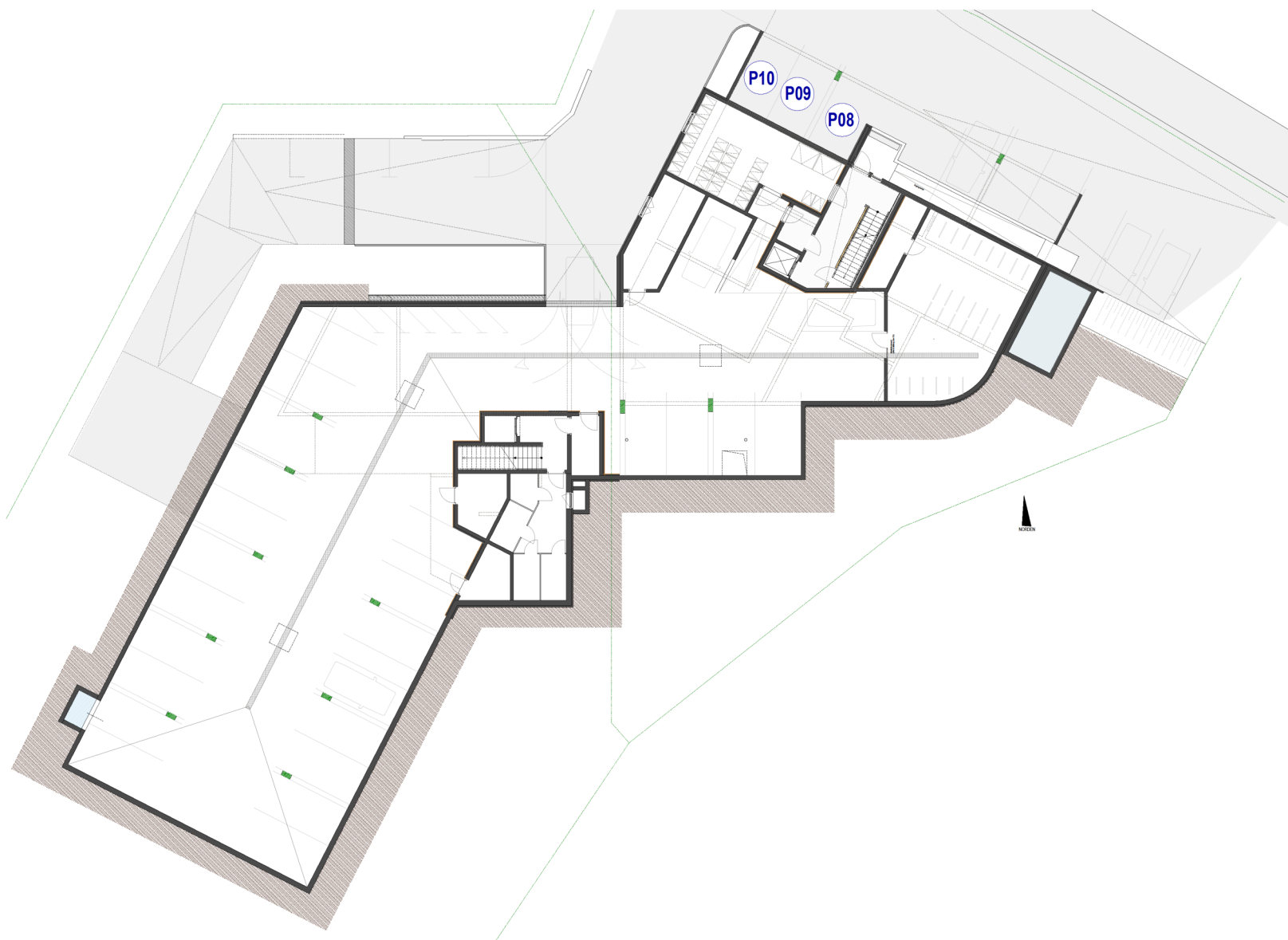
Miete: P18-P25
ca.90€ netto/Monat



Kauf: P11-P17
27.700,00 € netto

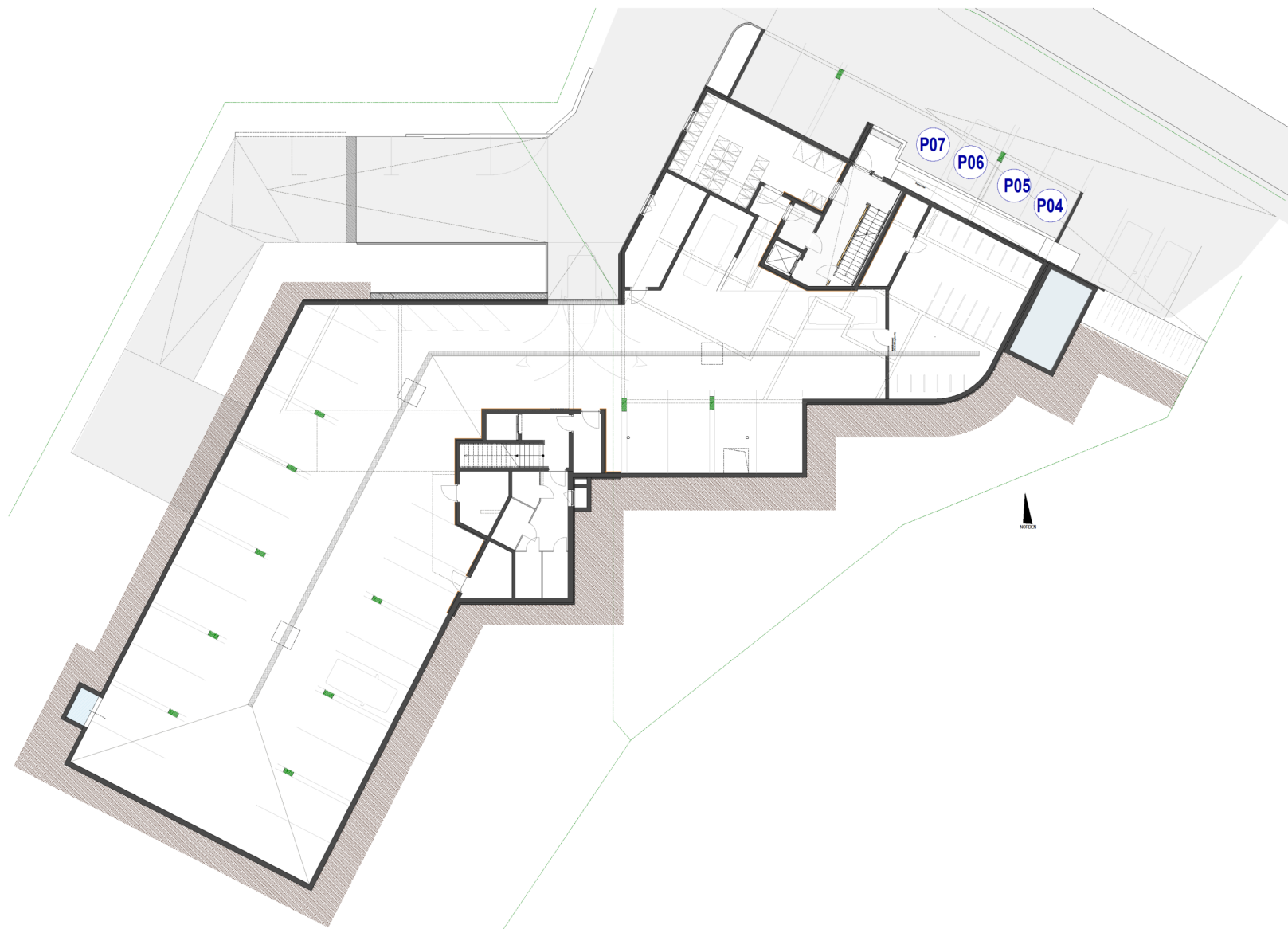
Autoabstellplatz - Carport

15.900,00 € netto



Autoabstellplatz - Teilüberdacht

11.900,00 € netto



Zusammenfassung

	Wohnungstyp	Wohnnutzfläche	Preis netto
Ich interessiere mich für eine Wohnung Typ A.1	2-Zimmer Wohnung	60,75m ²	277.400,00
Ich interessiere mich für eine Wohnung Typ A.2	2-Zimmer Wohnung	60,75m ²	241.700,00
Ich interessiere mich für eine Wohnung Typ B	1-Zimmer Wohnung	31,59m ²	130.800,00
Ich interessiere mich für eine Wohnung Typ C	1-Zimmer Wohnung	31,86m ²	134.700,00
Ich interessiere mich für eine Wohnung Typ D	1-Zimmer Wohnung	30,17m ²	122.800,00
Ich interessiere mich für eine Wohnung Typ E	2-Zimmer Wohnung	69,78m ²	285.300,00
Ich interessiere mich für eine Wohnung Typ F	1-Zimmer Wohnung	34,52m ²	138.700,00
Ich interessiere mich für eine Wohnung Typ G	1-Zimmer Wohnung	35,00m ²	138.700,00
Ich interessiere mich für eine Wohnung Typ H	1-Zimmer Wohnung	33,38m ²	130.800,00
Ich interessiere mich für einen Garagenabstellplatz zum Kauf			27.700,00
Ich interessiere mich für einen Garagenabstellplatz zur Miete		Miete/Monat/o.BK	90,00
Ich interessiere mich für einen Carportabstellplatz			15.900,00
Ich interessiere mich für einen teilüberdachten Abstellplatz			11.900,00

Bei Kaufinteresse bitte melden bei:

Gemeinde Lermoos

T +43 5673 2315

E gemeinde@lermoos.gv.at



Gemeinde
Lermoos

Bei Fragen zur Vertragsabwicklung bitte melden bei:

Prokurist Mag. Klaus Duregger

Leiter Recht Verkauf/Vergabe

T +43 512 52061 214

E k.duregger@ghs-wohnbau.com



Gemeinnützige Hauptgenossenschaft
des Siedlerbundes regGenmbH

Bei technischen Fragen bitte melden bei:

Dipl.-Ing. Arnold Kraler

Projektentwicklung - Projektleitung

T +43 512 52061 233

E a.kraler@ghs-wohnbau.com

R I C H
T I G G
U T G E
B A U T

GHS